

Szczecin 2020

Program rozwoju miasta w nowej perspektywie UE

- Założenia programu do konsultacji społecznych -



**Spotkanie konsultacyjne
w Dzielnicy Północ
Szczecin dn. 11.06.2014 r.**

SZCZECIN 2020 – Program rozwoju miasta w nowej perspektywie UE

Dziś, w przededniu nowego rozdania europejskiego na lata 2014 – 2020 zapraszam do konsultacji nad **Szczecin 2020** - programem, który wyznaczy kierunki nadchodzących zmian w naszym mieście.

Moim celem jest zebranie opinii o programie po to, aby działania podejmowane w Szczecinie w kolejnym okresie wykorzystywania środków unijnych, zaspokajały potrzeby jak największej ilości Mieszkańców.

Chcę, aby Szczecinianie wskazali, które pomysły są trafione i sensowe, co pomoże stworzyć najlepsze z możliwych warunków do rozwoju miasta i zapewni wspólną satysfakcję każdemu z nas.

Konsultacje społeczne potrwać do 30 września 2014 r. tak, żeby każdy miał szansę zdecydować o tym, jaki może być Szczecin w 2020 roku.

Program Szczecin 2020 – nakreśla kierunki spójne z celami określonymi w Strategii Rozwoju Szczecina 2025 :

- **Praca**
- **Edukacja**
- **Otoczenie**
- **Współdecydowanie**



Szczecin 2020 / PRACA

Mamy trzy istotne atuty:

1. Dostęp do wody – co umożliwi wielkogabarytową produkcję;
2. Absolwentów uczelni wyższych, poszukiwanych w branżach technicznych;
3. Dobre skomunikowanie drogowe z Europą Zachodnią;

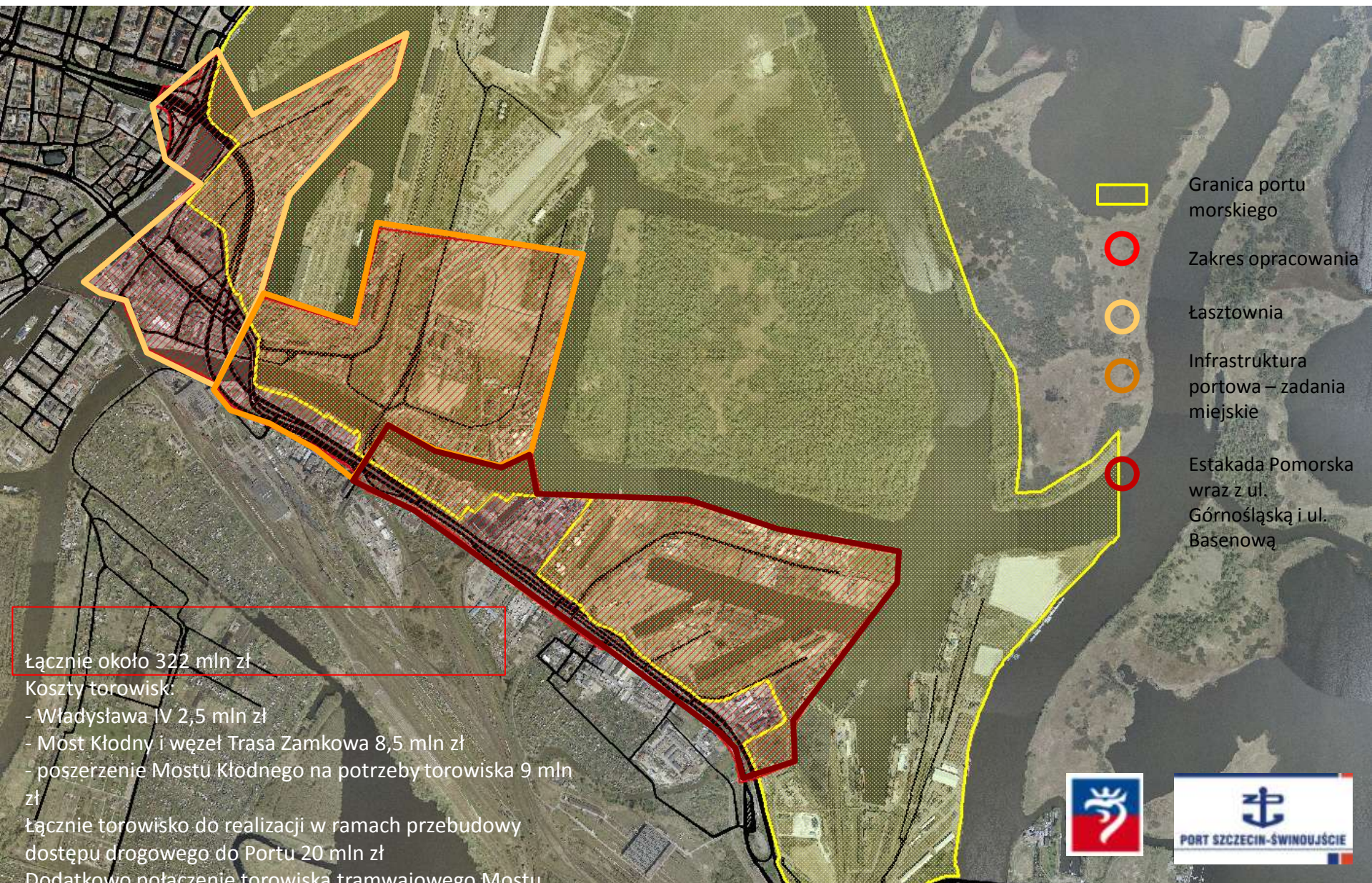
Czego zatem potrzebujemy?

Potrzebujemy aktywnych działań związanych z branżą morską i logistyczną. Działania z tego obszaru wpisują się w inicjatywę powołania **Nadodrzańskiego Korytarza Logistyczno-Przemysłowego**, który jest naszą szczecińską propozycją dla rozwoju tej części Polski przy wsparciu Rządu RP.

Potrzebujemy:

- 12,5 m dla Szczecina;
- Nowego wjazdu do portu - węzła Łasztownia;
- Morskiej Strefy Przemysłowej – wsparcia dla Przedsiębiorców;
- Strefy „Północ” – wsparcia dla terenów poprzemysłowych;

Szczecin 2020 / Praca / Modernizacja dostępu drogowego do Portu w Szczecinie



łącznie około 322 mln zł

Koszty torowisk:

- Władysława IV 2,5 mln zł
- Most Kłodny i węzeł Trasa Zamkowa 8,5 mln zł
- poszerzenie Mostu Kłodnego na potrzeby torowiska 9 mln zł

Łącznie torowisko do realizacji w ramach przebudowy dostępu drogowego do Portu 20 mln zł

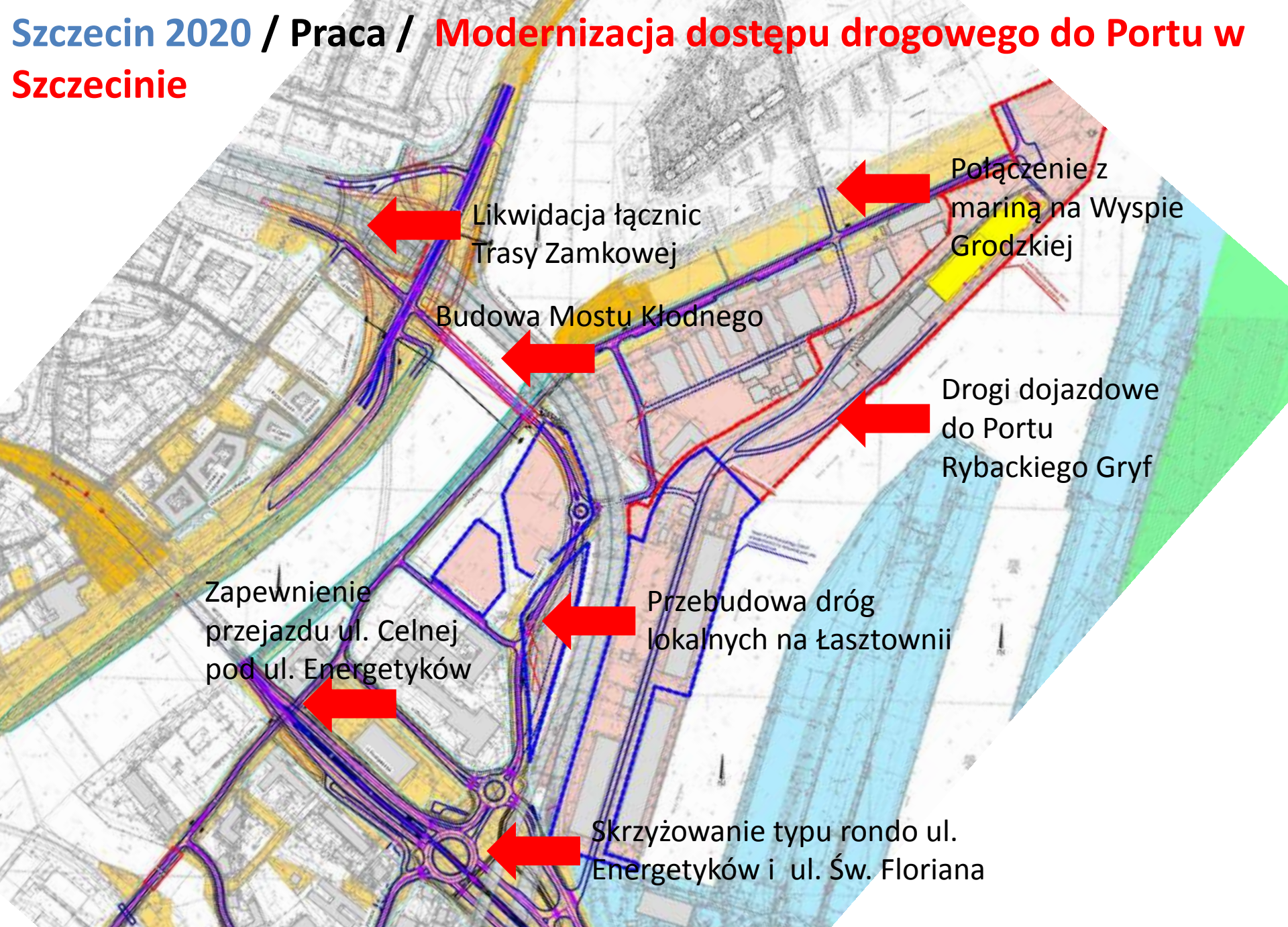
Dodatkowo połączenie torowiska tramwajowego Mostu Kłodnego z placem Hołdu Pruskiego 18 mln zł



Szczecin 2020 / Praca / **Modernizacja dostępu drogowego do Portu w Szczecinie**



Szczecin 2020 / Praca / **Modernizacja dostępu drogowego do Portu w Szczecinie**



Likwidacja łącznic
Trasy Zamkowej



Połączenie z
mariną na Wyspie
Grodzkiej



Budowa Mostu Kłodnego



Drogi dojazdowe
do Portu
Rybackiego Gryf



Zapewnienie
przejazdu ul. Celnej
pod ul. Energetyków



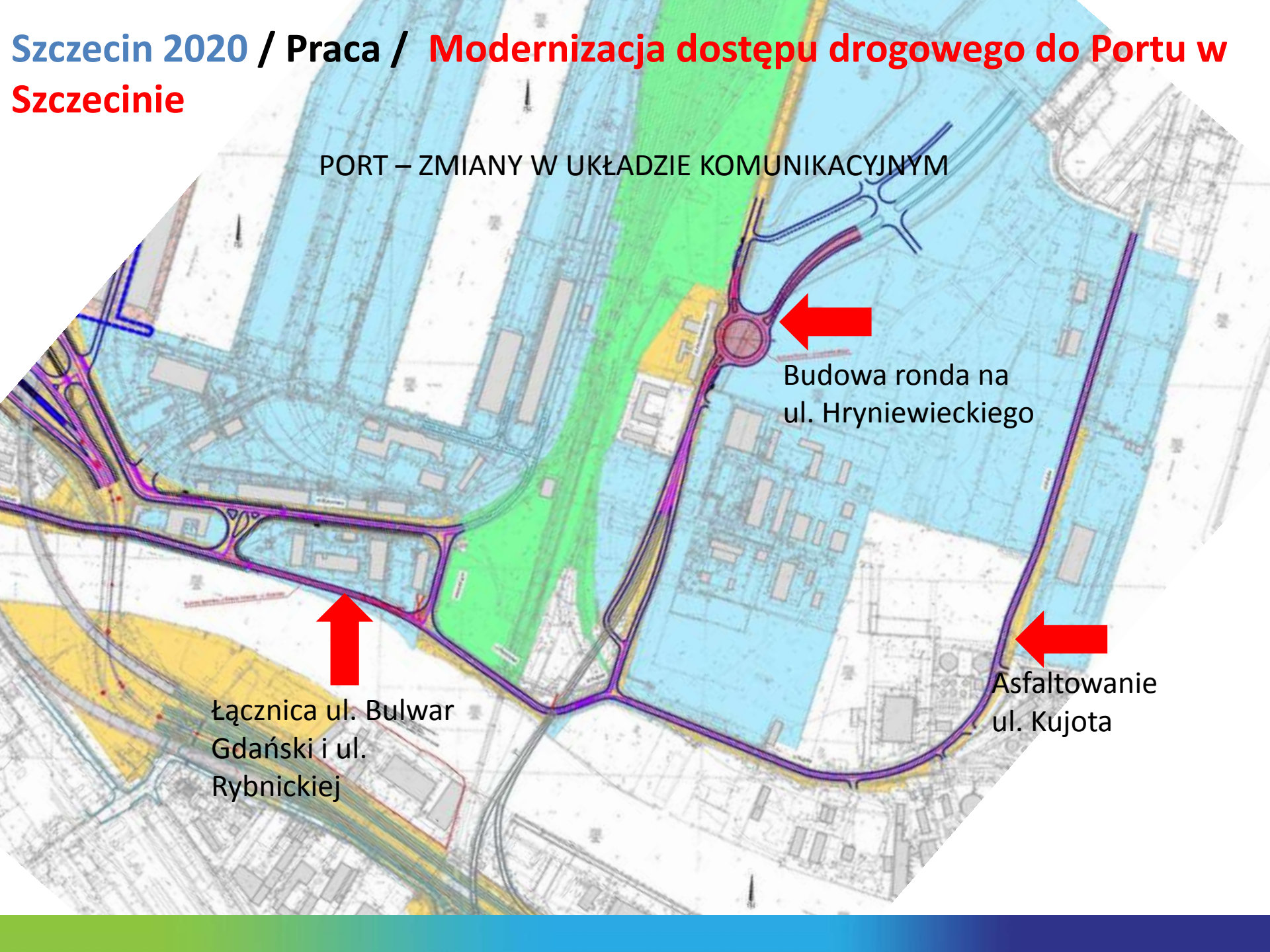
Przebudowa dróg
lokalnych na Łasztownii



Skrzyżowanie typu rondo ul.
Energetyków i ul. Św. Floriana

Szczecin 2020 / Praca / **Modernizacja dostępu drogowego do Portu w Szczecinie**

PORT – ZMIANY W UKŁADZIE KOMUNIKACYJNYM

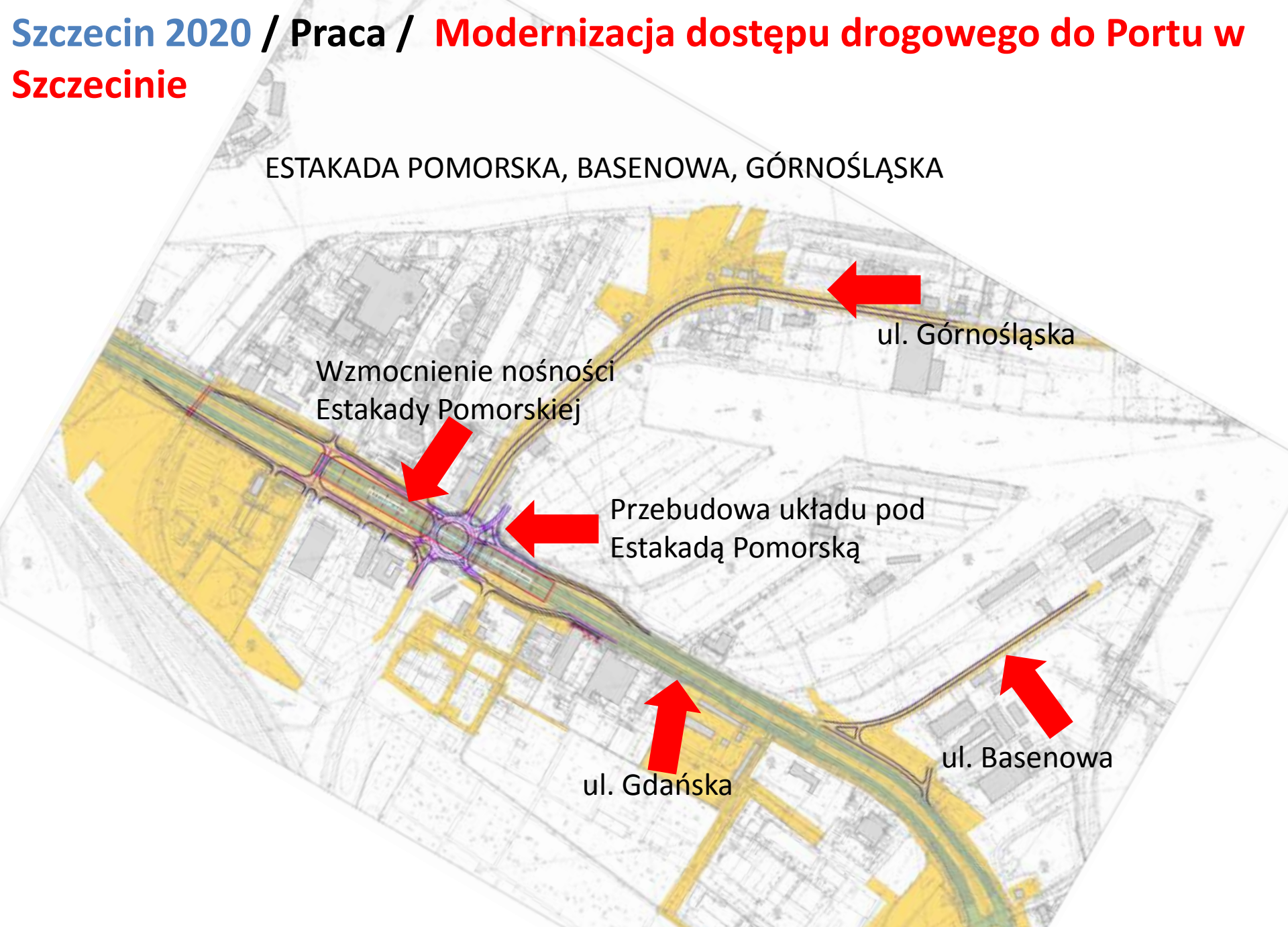


Budowa ronda na ul. Hryniewieckiego

Łącznica ul. Bulwar Gdański i ul. Rybnickiej

Asfaltowanie ul. Kujota

Szczecin 2020 / Praca / **Modernizacja dostępu drogowego do Portu w Szczecinie**



ESTAKADA POMORSKA, BASENOWA, GÓRNOŚLĄSKA

ul. Górnośląska

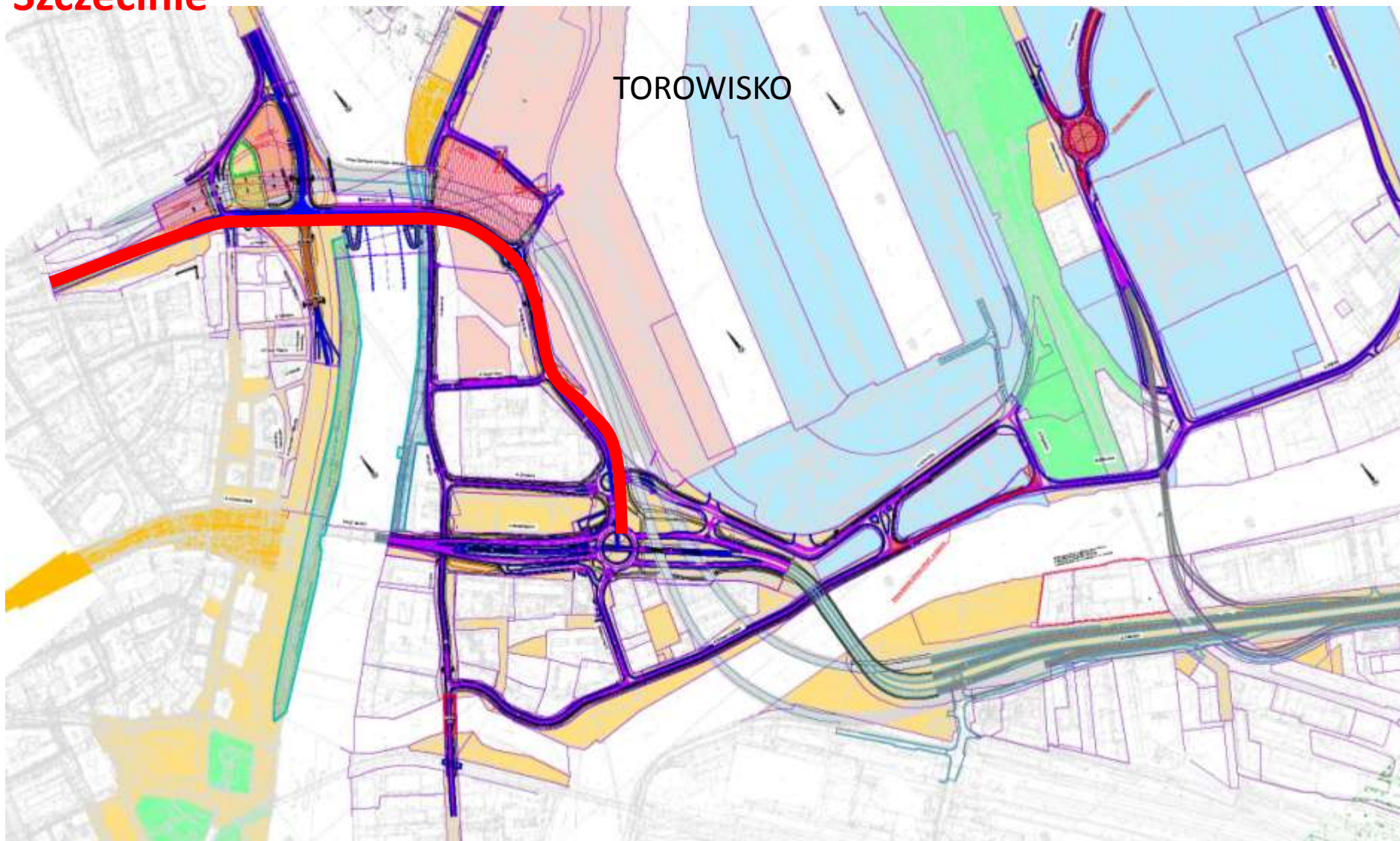
Wzmocnienie nośności
Estakady Pomorskiej

Przebudowa układu pod
Estakadą Pomorską

ul. Gdańska

ul. Basenowa

Szczecin 2020 / Praca / **Modernizacja dostępu drogowego do Portu w Szczecinie**



Szczecin 2020 / Praca / **Morska Strefa Przemysłowa**

Lokalizacja - tereny po byłej Stoczni Szczecińskiej wraz z przyległymi terenami produkcyjnymi usytuowanymi wzdłuż brzegów Odry oraz tereny Wyspy Gryfia.

Morską Strefę Przemysłową stanowi grupa około 40 przedsiębiorstw prowadzących działalność produkcyjną na rzecz gospodarki morskiej. Średnie zatrudnienie w Strefie ok. 2000 pracowników. Przedsiębiorcy zrzeszeni są w Kłastrze Morskim.



Szczecin 2020 / Praca / **Morska Strefa Przemysłowa i Strefa Północ**
Wizualizacja firmy Bilfinger



Szczecin 2020 / Praca / Strefa Północ

Lokalizacja - tereny na północ, poza obszarem byłej Stoczni Szczecińskiej, leżące wzdłuż Odry wraz z przyległymi terenami. Okolice dzielnicy Gołęcino, Skolwin.

Strefę tworzą firmy prowadzące działalność produkcyjną.

- TELEYARD – produkcja elementów dźwigów i konstrukcji dla sektora morskiego. Koszt budowy zakładu ok. 30 mln EUR. Zatrudnienie 300 osób (docelowo 1000).
- APIS: branża papiernicza. Teren byłej Papierni Skolwin. Zatrudnienie w 2014 r. – 72 etaty. Prowadzone są prace rewitalizacyjno - remontowe budynków.
- PARTNER: Budowa statków morskich i innych jednostek, prefabrykacja i montaż sekcji okrętowych - 300-500 pracowników;

Wizualizacja firmy Teleyard



Doprowadzenie niezbędnej infrastruktury technicznej do terenów inwestycyjnych przy ulicy Stołczyńskiej



Szczecin 2020 / PRACA

Drugim kierunkiem, jest kontynuacja działań rozpoczętych w latach 2006 – 2013, czyli tworzenie warunków do rozwoju przedsiębiorczości, w tym nowej gałęzi gospodarki miasta jaką jest sektor nowoczesnych usług, oraz wsparcie dla biznesu lokalnego.

Proponujemy m.in.:

- Park „Dąbie” – strefa przedsiębiorczości dla małych i średnich firm;
- Rozwój Technoparku Pomerania – we współpracy z uczelniami;
- Akcja Pustostan – preferencyjne zasady wynajmu niechcianych lokali użytkowych;

Szczecin 2020 / Praca / **Park „Dąbie”** - strefa przedsiębiorczości dla małych i średnich firm

W celu tworzenia warunków do rozwoju przedsiębiorczości, w tym nowej gałęzi gospodarki jaką jest sektor nowoczesnych usług oraz wsparcie biznesu lokalnego, planowane jest utworzenie strefy przedsiębiorczości dla małych i średnich firm - **Park „Dąbie”**.

Miasto rozpoczęło prace związane z przygotowaniem pod inwestycje terenu położonego w bezpośrednim sąsiedztwie Lotniska Szczecin - Dąbie o powierzchni całkowitej **ok. 7,8 ha**. Dla przyszłych inwestorów przewidziane są działki inwestycyjne o powierzchni **ok. 5000 m²**.



Szczecin 2020 / Praca / **Park „Dąbie” – otoczenie Lotnisko**

Lotnisko użytku publicznego o ograniczonej certyfikacji – otwarte dla wszystkich użytkowników



Szczecin 2020 / Praca / Podstrefa Szczecin SSE Euro Park Mielec - lokalizacje: Trzebusz, Dunikowo, Lubczyńska-Kniewska

TRZEBUSZ - teren przeznaczony pod budowę usługową, produkcyjną, magazynową, składy oraz stację paliw obejmuje:

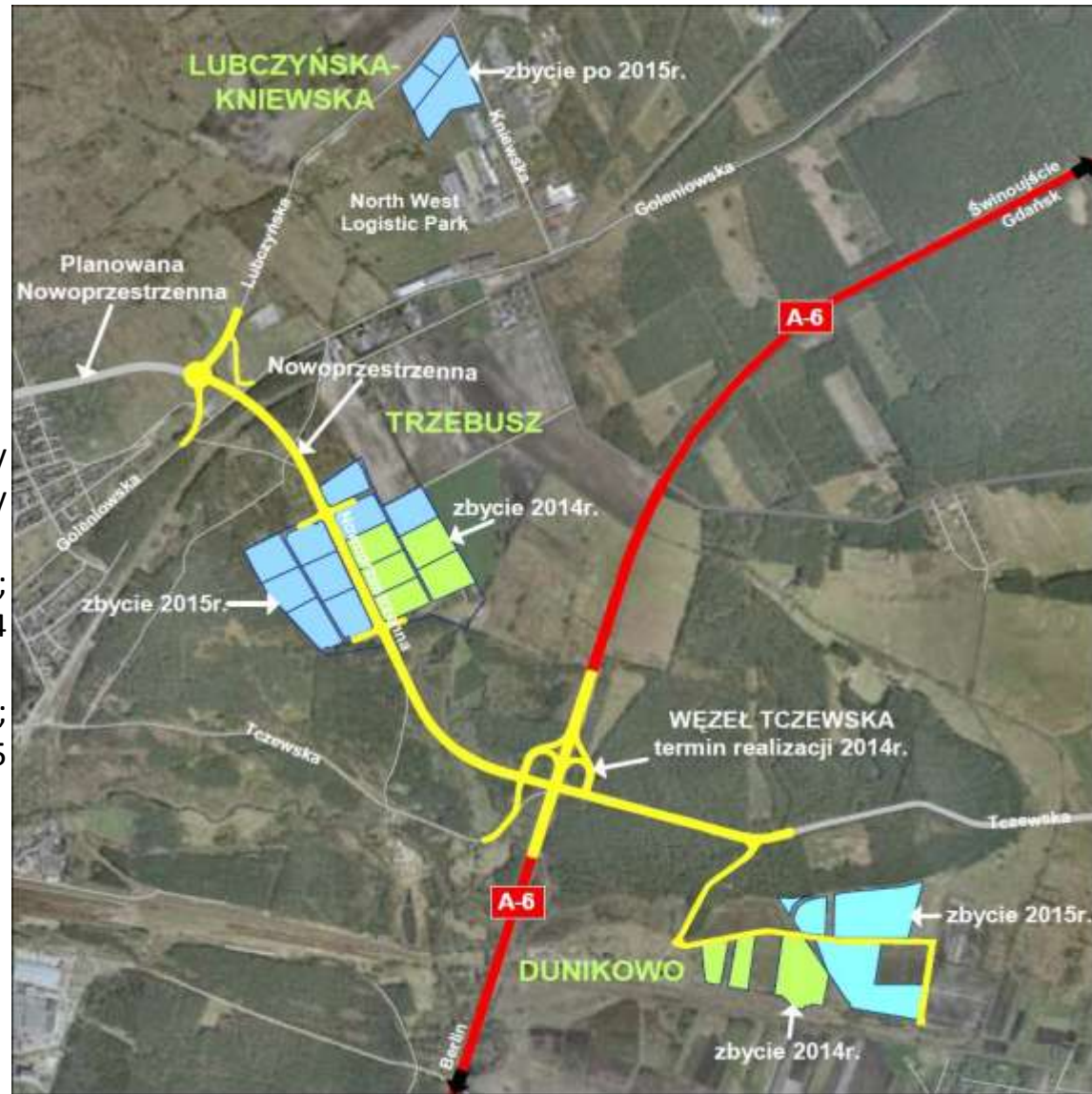
- 5 działek inwestycyjnych o powierzchni 2,09 ha; 2,20 ha; 2,27 ha; 2,36 ha i 2,39 ha planowanych do zbycia w 2014 roku
- 9 działek inwestycyjnych o powierzchni ok. 2,0 ha każda, planowanych do zbycia w 2015 roku

DUNIKOWO - teren przeznaczony pod obiekty produkcyjne, składy, magazyny, obiekty usługowe i bazy transportowe obejmuje:

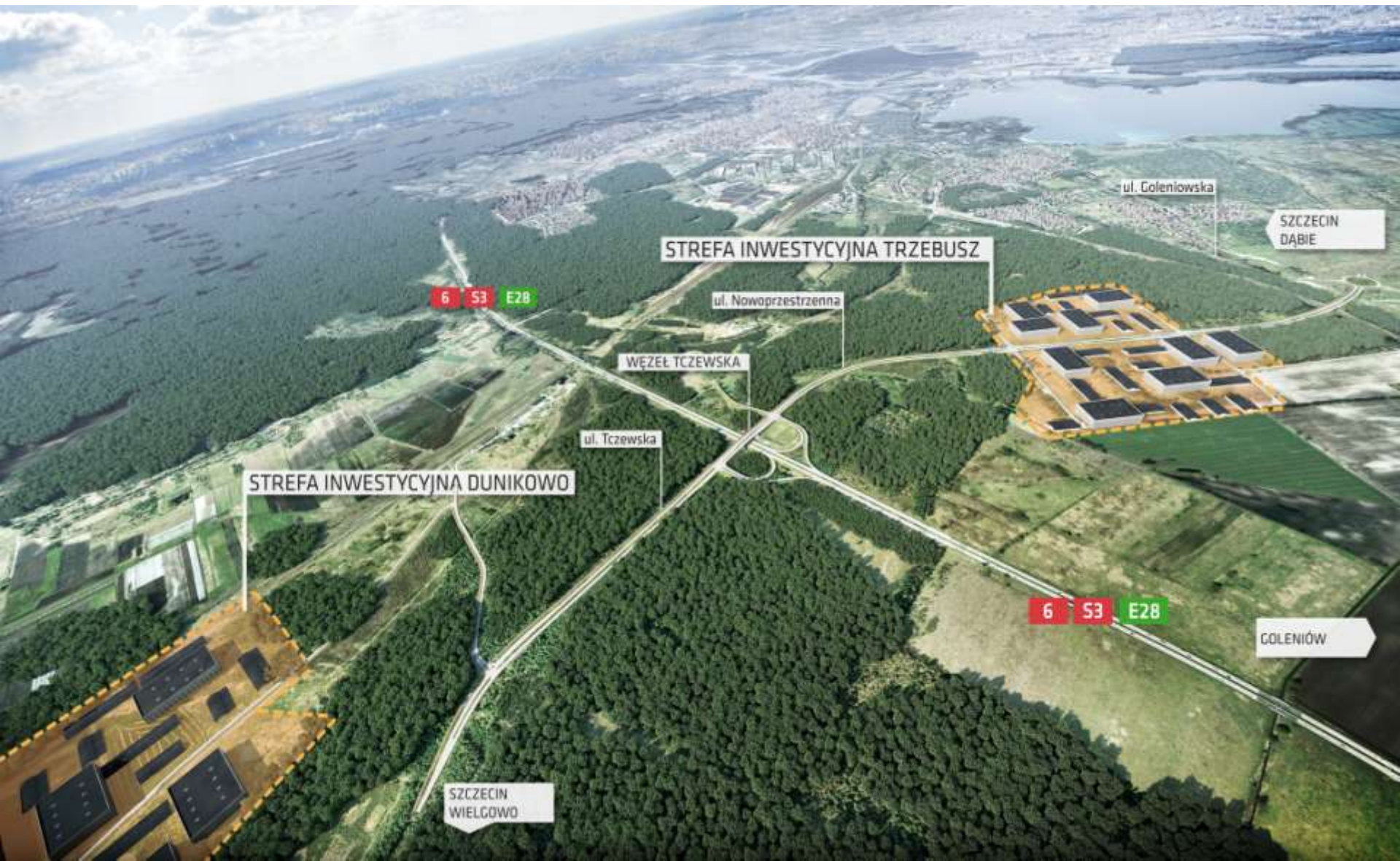
- 3 działki inwestycyjne o powierzchni 1,28 ha; 1,46 ha i 4,25 ha planowane do zbycia w 2014 roku
- 3 działki inwestycyjne o powierzchni 1,77 ha; 5,88 ha i 6,56 ha planowane do zbycia w 2015 roku.

LUBCZYŃSKA-KNIEWSKA - teren przeznaczony pod budowę usługową, obiekty produkcyjne, składy i magazyny, obejmuje:

- 3 działki inwestycyjne o powierzchni 1,44 ha; 1,35 ha i 3,77 ha, planowane do zbycia po 2015 roku.
- W 2014 r. planowana jest budowa kanalizacji deszczowej wraz z infrastrukturą towarzyszącą



Szczecin 2020 / Praca / Podstrefa Szczecin SSE Euro Park Mielec - lokalizacje: Trzebusz, Dunikowo wraz z nowym układem drogowym



Szczecin 2020 / EDUKACJA

Rozwój gospodarczy determinuje także dobrze wykształcona kadra. Dlatego proponujemy **wsparcie szczecińskiej oświaty** przez m.in. :

- **Nauki ścisłe** – program rozszerzający obowiązującą podstawę;
- **Szczeciński standard językowy** – rozwijanie dwujęzyczności;
- **„Akademicki Szczecin”** – stypendia, akcje promujące, nagrody dla najlepszych, targi edukacyjne, strona www dla studentów;
- **Rada przemysłowo-dydaktyczna** – współpraca z Przedsiębiorcami w celu tworzenia optymalnego Programu Rozwoju Szkolnictwa Zawodowego, w dopowiedzi na potrzeby Mieszkańców i rynku pracy;
- **System internatów i burs** - dający możliwość napływu młodych ludzi do miasta;
- program: **Lepsza szkoła** – inwestycje oświatowe;



Szczecin 2020 / EDUKACJA / Reaktywacja zawodów z branży okrętowej i produkcji konstrukcji wielkogabarytowych

Miasto w porozumieniu z **Zachodniopomorskim Klastrem Morskim** tworzy dodatkowe klasy zawodowe w odpowiedzi na zapotrzebowanie rynku pracy sygnalizowane przez firmy z ww. branży. Stworzone zostanie 9 kierunków zawodowych w szkołach średnich:

Zasadnicza Szkoła Zawodowa nr 2 (ul. Hoża):

- operator obróbki skrawaniem – 30 miejsc,
- ślusarz – 30 miejsc,
- monter mechatronik – 30 miejsc,

Technikum Morskie i Politechniczne (ul. Hoża):

- technik mechanik – 30 miejsc,
- technik mechatronik – 30 miejsc,
- technik budownictwa okrętowego – 60 miejsc,
- technik mechanik okrętowy – 30 miejsc,

Zespół Szkół nr 4 (ul. Kusocińskiego):

- elektromechanik – 30 miejsc,
- ślusarz – 30 miejsc,



Szczecin 2020 / OTOCZENIE

Dla każdego mieszkańca, poza pracą, edukacją dzieci, **istotna jest przestrzeń, w której żyje.**

Zapewnienie szerokiego dostępu do różnego rodzaju dóbr, usług i udogodnień, które stwarzają **lepsze warunki i podnoszą jakość życia mieszkańców**, jest rolą i celem każdego samorządu.

PROGRAMOWANE DZIAŁANIA :

- programy profilaktyczne dla dzieci, udogodnienia dla rodziców;
- programy aktywizujące seniorów;
- projekty rekreacyjne i sportowe;
- poszerzanie dostępu do oferty kulturalnej;
- poprawa jakości przestrzeni publicznej;
- inwestycje drogowe, które stworzą spójny system komunikacyjny;
- ekologiczny, nowoczesny transport publiczny;



**Szczecin 2020 / OTOCZENIE /
Zakład Termicznego
Unieszkodliwiania Odpadów dla
Szczecińskiego Obszaru
Metropolitalnego – w budowie**



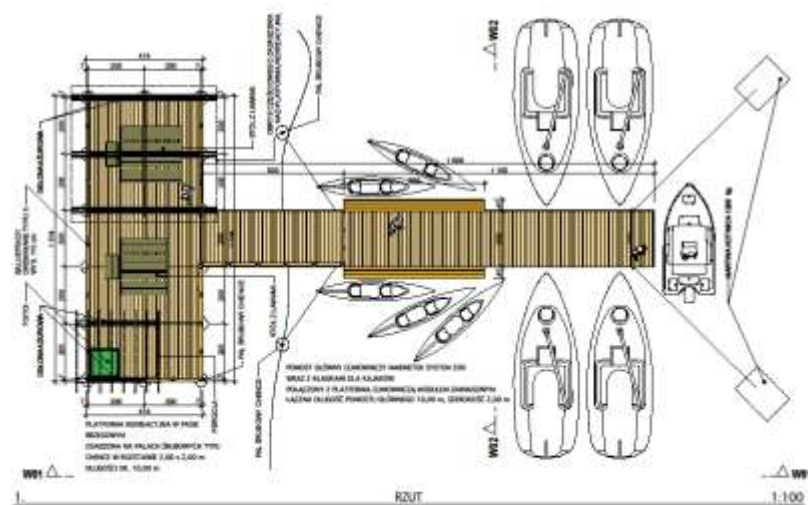
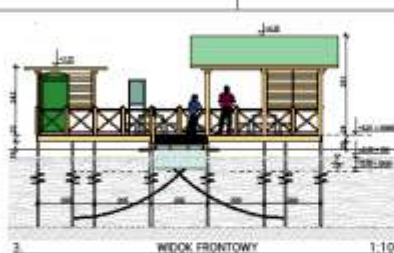
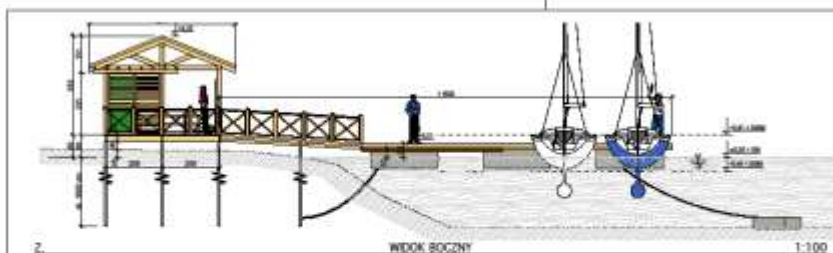
Szczecin 2020 / OTOCZENIE / Budowa transgranicznej bazy turystyki żeglarskiej na Wyspie Grodzkiej



Szczecin 2020 / OTOCZENIE / Budowa transgranicznej bazy turystyki żeglarskiej na Wyspie Grodzkiej



Szczecin 2020 / OTOCZENIE / Zakątki wodne



**PROGRAM FUNKCJONALNO-UŻYTKOWY
DLA REALIZACJI ZAKĄTKA ŻEGLARSKIEGO
W REJONIE JEZIORA DĄBIE**

PLANSZA POGŁĄDOWA ZAKĄTKA WODNEGO

nr Arkusza **2** Skala **1:100, 1:125**

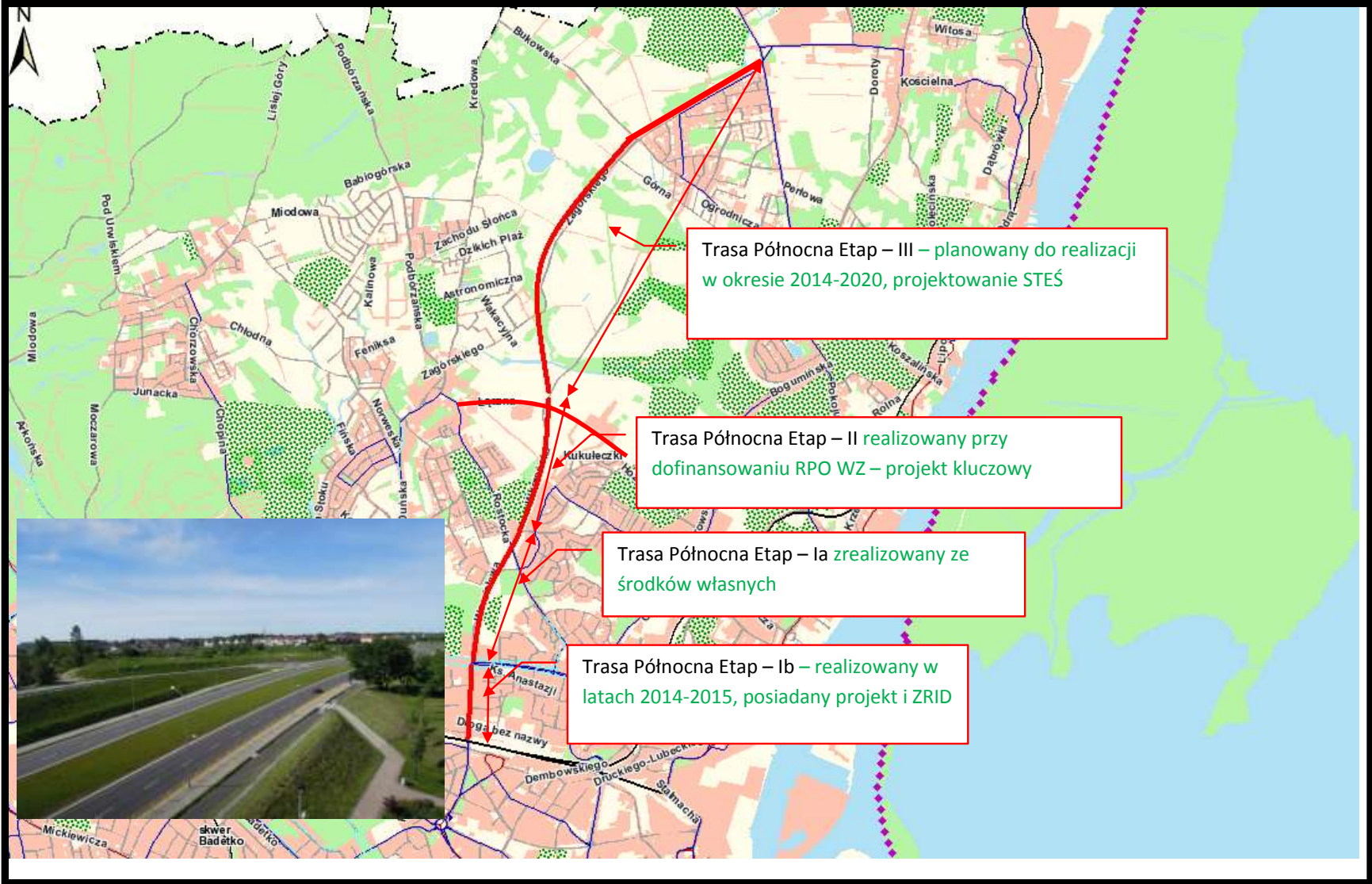
OPRACOWANIE:
Architektoniczna Pracownia Projektowa Zdzisława Andrzejewskiego
ul. M. Konopnickiej 85/2, 71-132 Szczecin
arch. arch. Zdzisław Andrzejewski, Arkadiusz Czarkowski

Wszystkie prawa zastrzeżone, łącznie z prawem reprodukcji lub udostępniania
materiału zawartym w tym rysunku lub jego części bez uprzedzenia licencji projektowego
(Dz.U. 1998 poz. 63, art. 178-179)

Szczecin 2020 / OTOCZENIE /
Centrum Żeglarskie



Szczecin 2020 / OTOCZENIE / Trasa Północna, etap III – Budowa nowej ulicy od ul. Łącznej do ul. Szosa Polska



Szczecin 2020 / OTOCZENIE / Trasa Północna, etap III – w budowie



Szczecin 2020 / OTOCZENIE / Trasa Północna, etap III – Budowa nowej ulicy od ul. Łącznej do ul. Szosa Polska



Skrzyżowanie: Trasa Północna – Szosa Polska – Policka



Szczecin 2020 / OTOCZENIE / Trasa Północna, etap III – Budowa nowej ulicy od ul. łącznej do ul. Szosa Polska



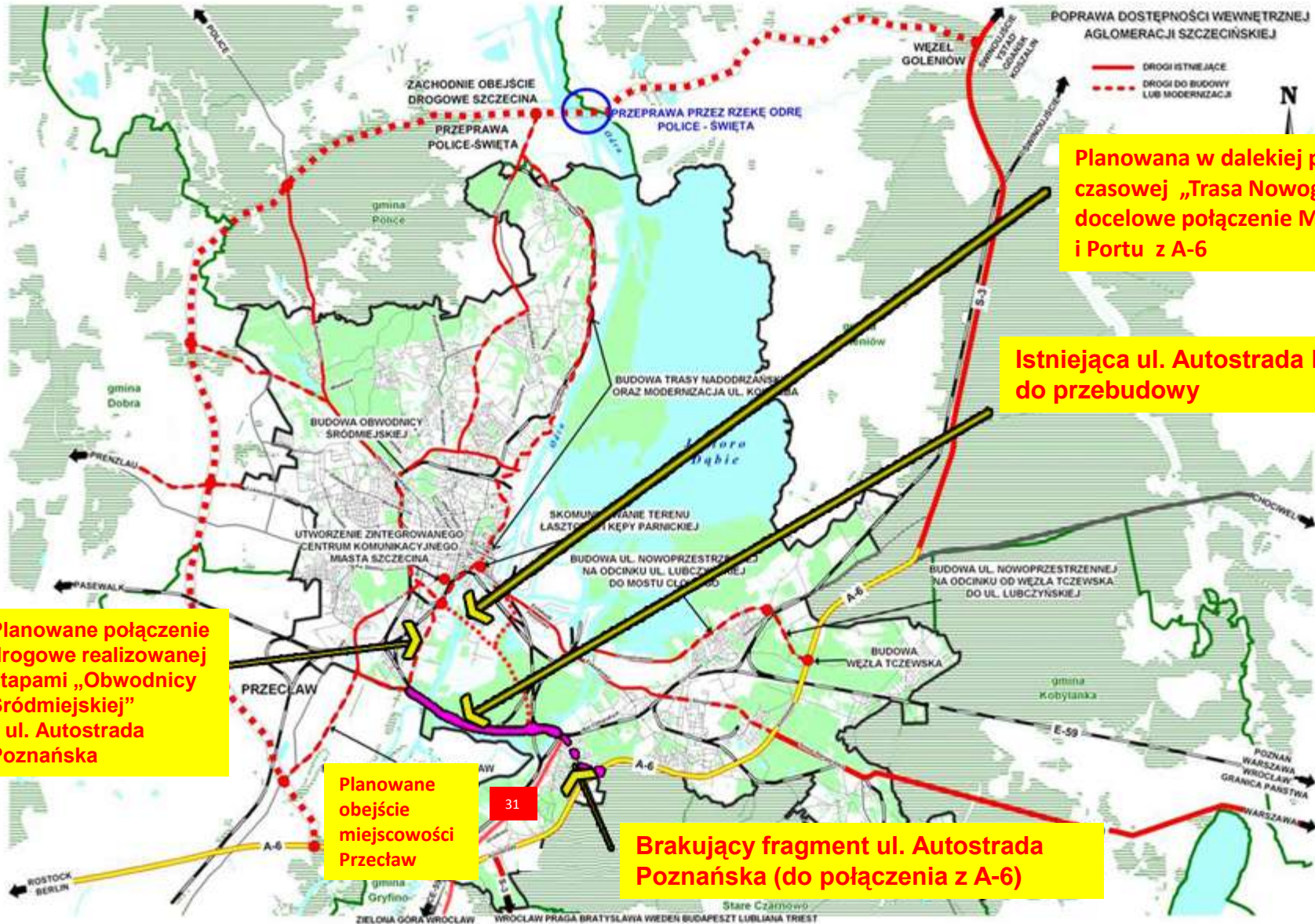
Szczecin 2020 / OTOCZENIE / Obwodnica Śródmieścia Szczecina – etap VI



Szczecin 2020 / OTOCZENIE / Układ drogowy Szczecina i okolic – drogi istniejące i planowane

Ul. Autostrada Poznańska została zaznaczona kolorem różowym

(linią przerywaną zaznaczono brakujący fragment drogi niezbędny do połączenia z autostradą A-6)



Planowana w dalekiej perspektywie czasowej „Trasa Nowogdańska” jako docelowe połączenie Miasta Szczecin i Portu z A-6

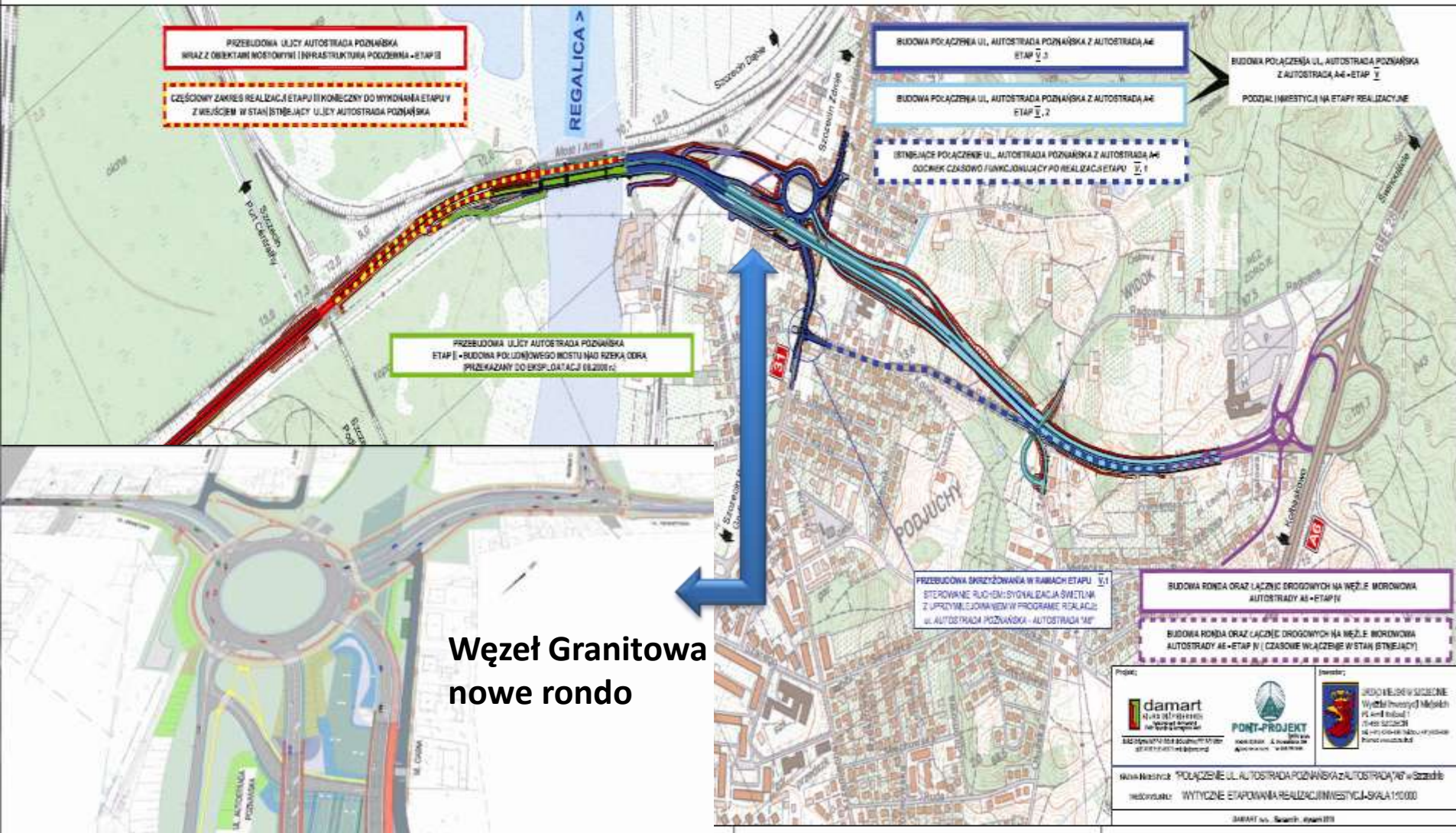
Istniejąca ul. Autostrada Poznańska – do przebudowy

Planowane połączenie drogowe realizowanej etapami „Obwodnicy Śródmiejskiej” z ul. Autostrada Poznańska

Planowane obejście miejscowości Przecław

Brakujący fragment ul. Autostrada Poznańska (do połączenia z A-6)

Szczecin 2020 / OTOCZENIE / Przebudowa ul. Autostrada Poznańska - węzeł Granitowa z przedłużeniem do Autostrady A-6

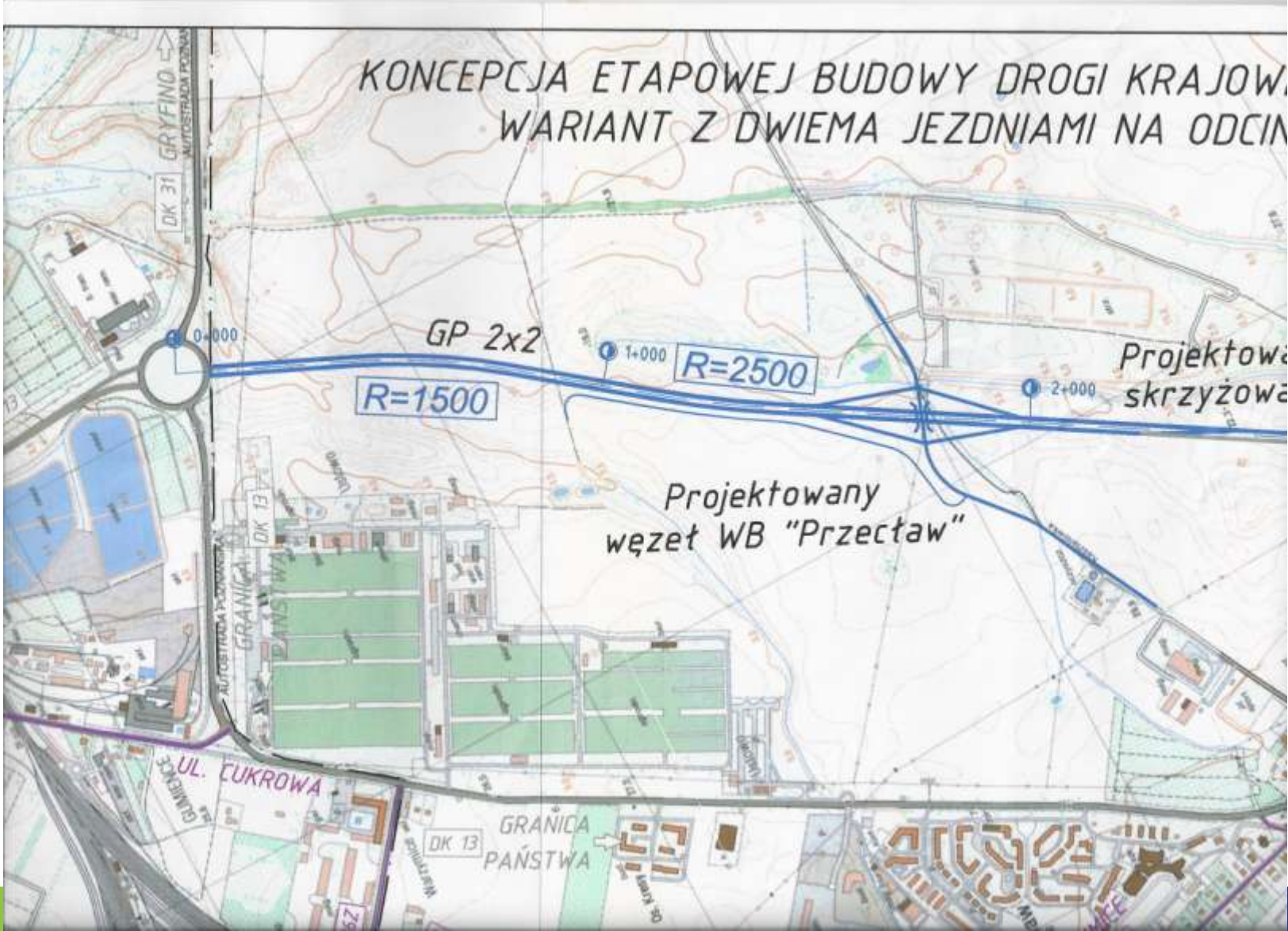


Szczecin 2020 / OTOCZENIE / **Przebudowa ul. Autostrada Poznańska**

Szacowane koszty prac związanych z przebudową

Poszczególne kroki realizacji inwestycji	ZADANIA do wykonania	Szacowane koszty inwestycji (kwoty brutto)	Koszty łącznie narastająco (kwoty brutto)
Krok 1	ZADANIE III CZĘŚĆ 1 – budowa nowego mostu północnego na Regalicy oraz przebudowa układu drogowego niezbędnego do realizacji „Węzła Granitowa”	55 mln zł	55 mln zł
Krok 2	ZADANIE V.1 – Realizacja „Węzła Granitowa” z niezbędną infrastrukturą techniczną	180 mln zł	55 mln zł + 180 mln zł = 235 mln zł
Krok 3	ZADANIE V.2 Realizacja „estakad” z niezbędną infrastrukturą techniczną	106 mln zł	55 mln zł + 180 mln zł + 106 mln zł = 341 mln zł
Krok 4	ZADANIE III – Pozostałe do wykonania prace w tym budowa drugiej jezdni ulicy oraz nowego mostu północnego na Odrze	168 mln zł	55 mln zł + 180 mln zł + 106 mln zł + 168 mln zł = 509 mln zł

Szczecin 2020 / OTOCZENIE / Budowa drogi krajowej nr 13 od ronda Hakena do A-6



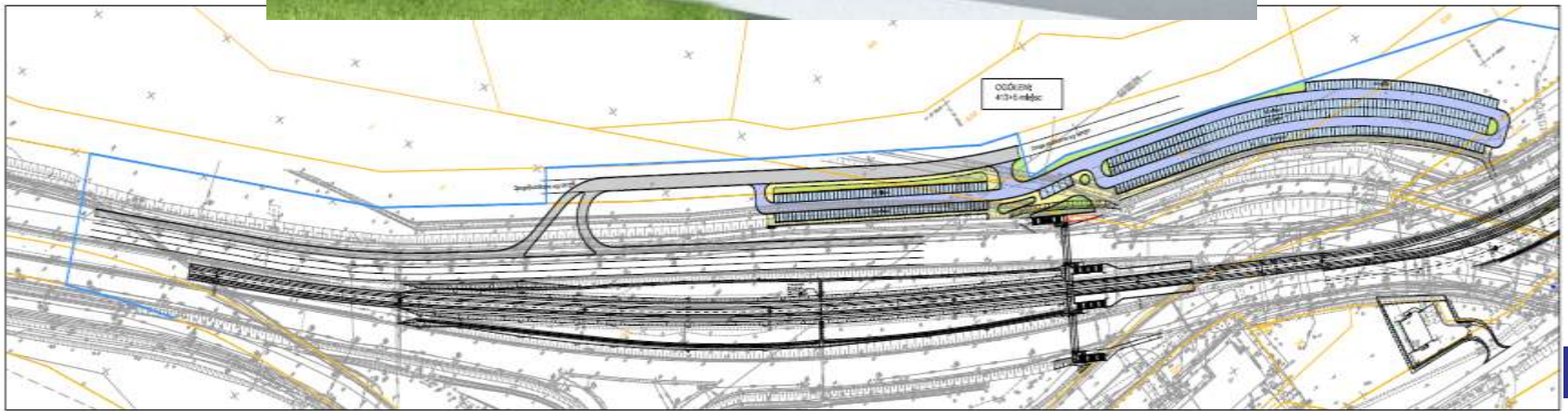
Szczecin 2020 / OTOCZENIE / Zachodnie obejście drogowe Szczecina



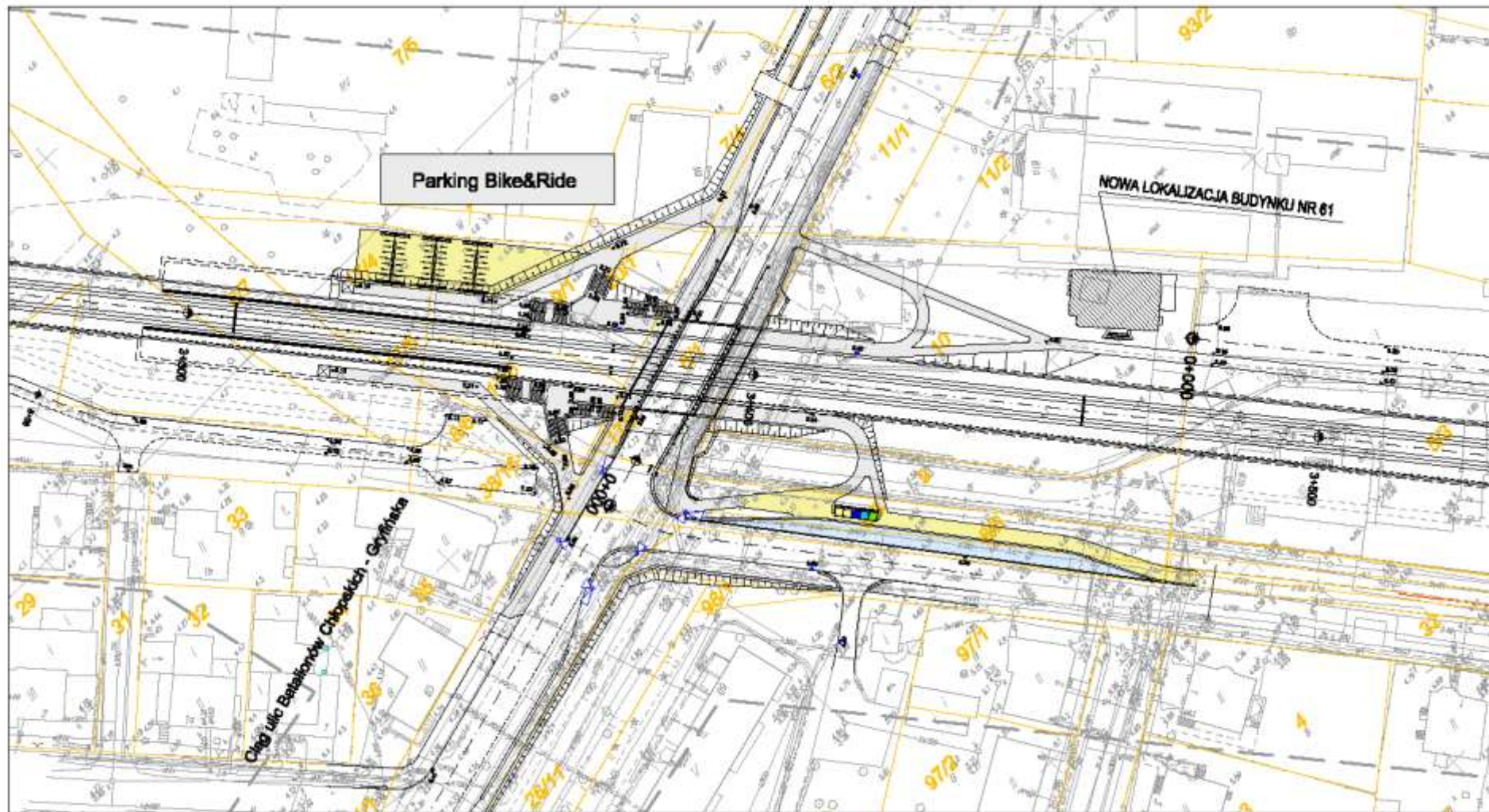
Szczecin 2020 / OTOCZENIE / Szczeciński Szybki Tramwaj w powiązaniu z istniejącym układem linii tramwajowych Szczecina



Szczecin 2020 / OTOCZENIE / System Parkingów Miejskich - Parking Park&Ride przy przystanku „Lotnisko” - Szczeciński Szybki Tramwaj



Szczecin 2020 / OTOCZENIE / Szczeciński Szybki Tramwaj – Przystanek Gryfińska



**Szczecin 2020 / OTOCZENIE /
Szczeciński Szybki Tramwaj - Pętla
„Turkusowa”**



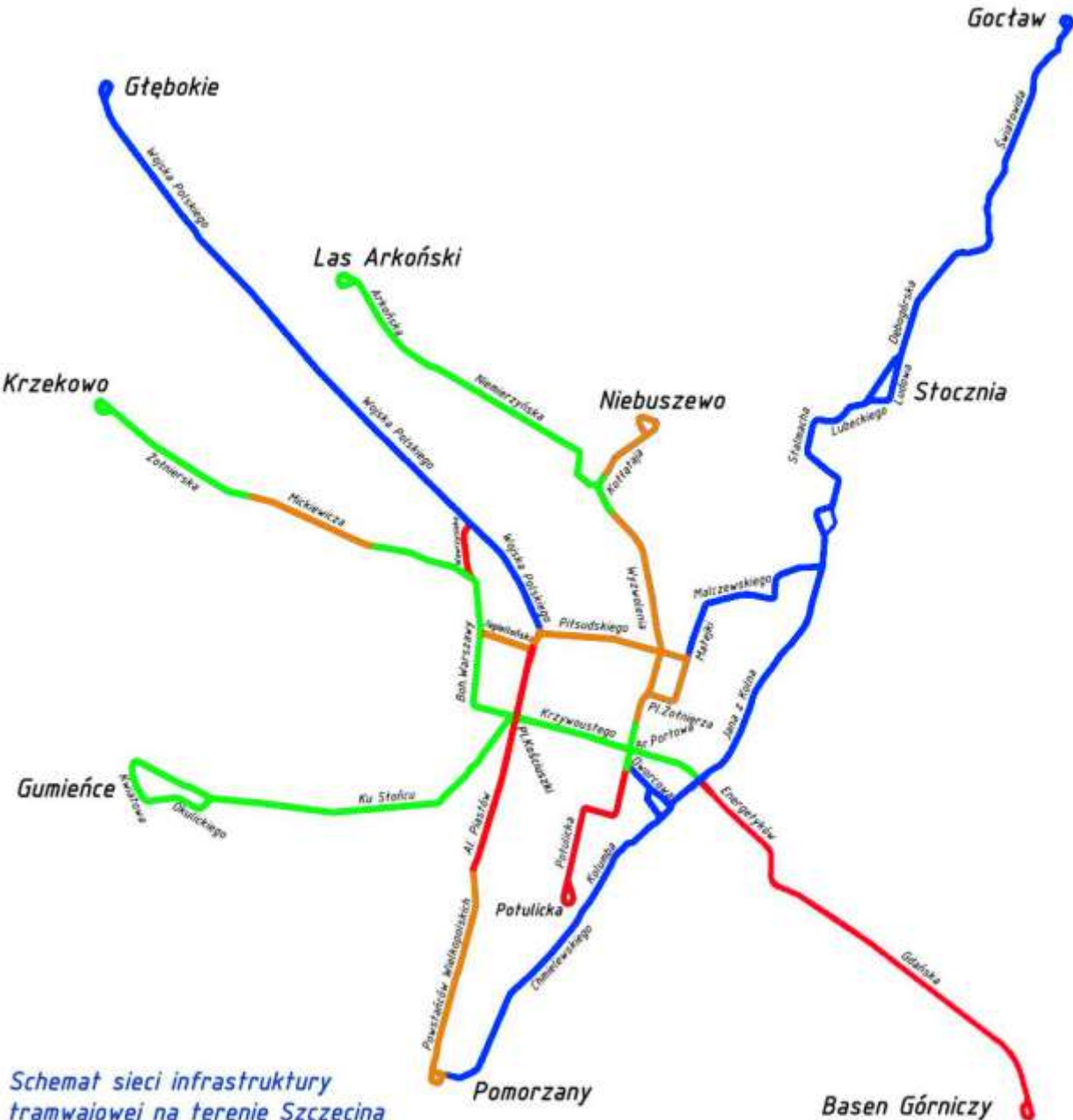
Szczecin 2020 / OTOCZENIE / **Szczeciński Szybki Tramwaj - Pętla „Turkusowa”**







Szczecin 2020 / OTOCZENIE / **Szczeciński Szybki Tramwaj – prace budowlane**



Szczecin 2020 / OTOCZENIE / Modernizacja torowisk



Sieć tramwajowa w Szczecinie:

-  torowiska niezmodernizowane
-  odcinki zmodernizowane
-  odcinki w trakcie modernizacji
-  odcinki planowane do modernizacji

Schemat sieci infrastruktury tramwajowej na terenie Szczecina

Szczecin 2020 / OTOCZENIE / **Przebudowa torowiska w ul. Gdańskiej i Energetyków i wizualizacja przystanku Basen Górniczy**



Szczecin 2020 / OTOCZENIE / **Inwestycje w tabor / Swing oraz Moderus Beta**



Inwestycje w tabor autobusowy



Szczecin 2020 / OTOCZENIE / **Szczecińska Kolej Metropolitalna**

Dnia 29 kwietnia br. Stowarzyszenie Szczecińskiego Obszaru Metropolitalnego ogłosiło przetarg nieograniczony na **Wykonanie opracowania na „Wzmacnianie obszaru funkcjonalnego poprzez integrację systemu transportu publicznego na obszarze Szczecińskiego Obszaru Metropolitalnego”**.

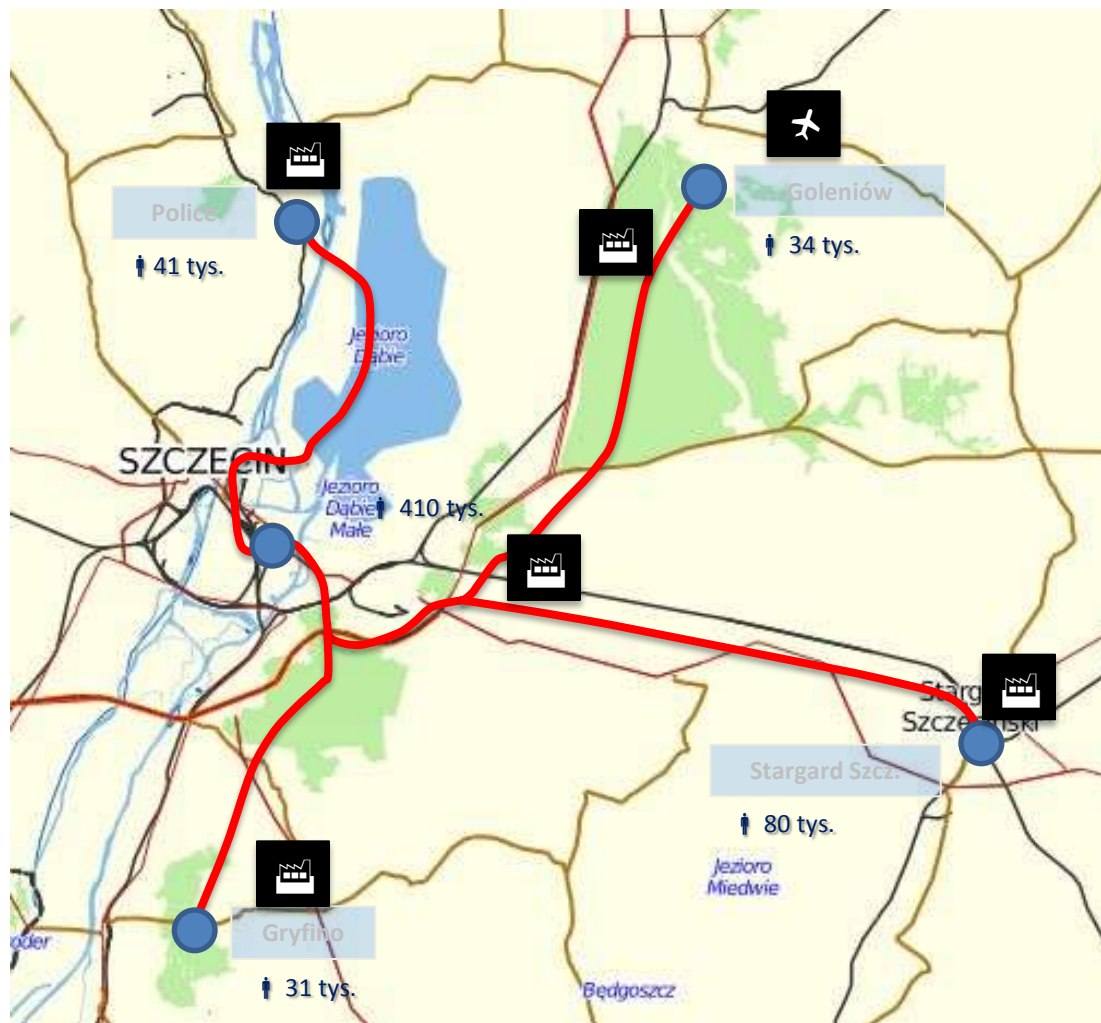
W ramach opracowania powstanie:

1. Zintegrowana Strategia Transportu Publicznego na obszarze SOM na lata 2014 – 2020;
2. Plan działań integracji transportu publicznego na obszarze SOM na lata 2014 – 2020;
3. Studium wykonalności dla projektu integracji taryfowej, organizacyjnej i biletowej na OF wraz z oceną oddziaływania na środowisko;
4. Studium wykonalności Szczecińskiej Kolei Metropolitalnej wraz ze strategiczną oceną oddziaływania na środowisko.

Orientacyjny koszt
uruchomienia SKM
wynosi ok. 664 mln zł.

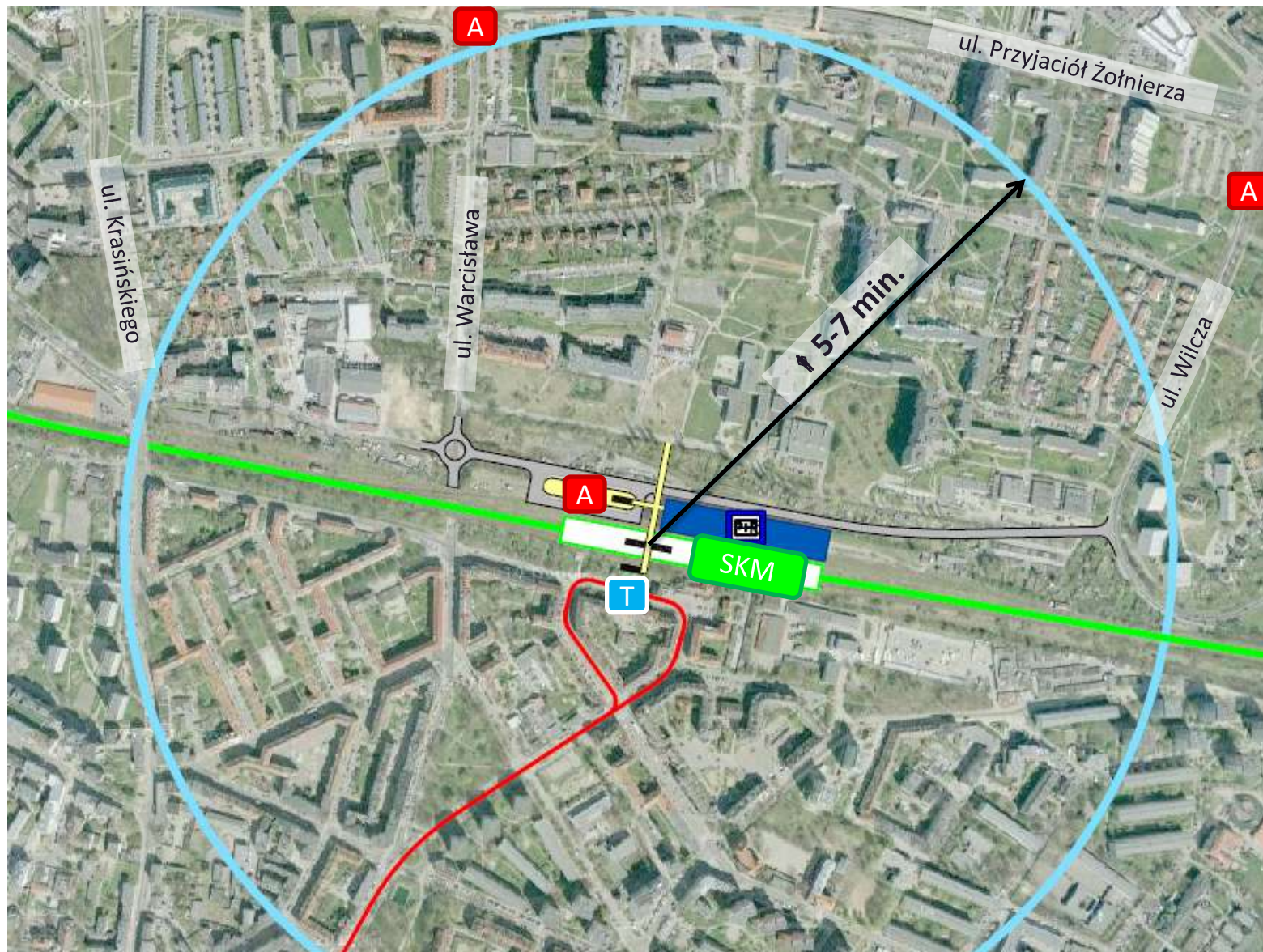


Szczecin 2020 / OTOCZENIE / Szczecińska Kolej Metropolitalna - układ docelowy



Szczecin 2020 / OTOCZENIE / Szczecińska Kolej Metropolitalna





Źródło:
materiały
SIiTKRP
Oddział
Szczecin

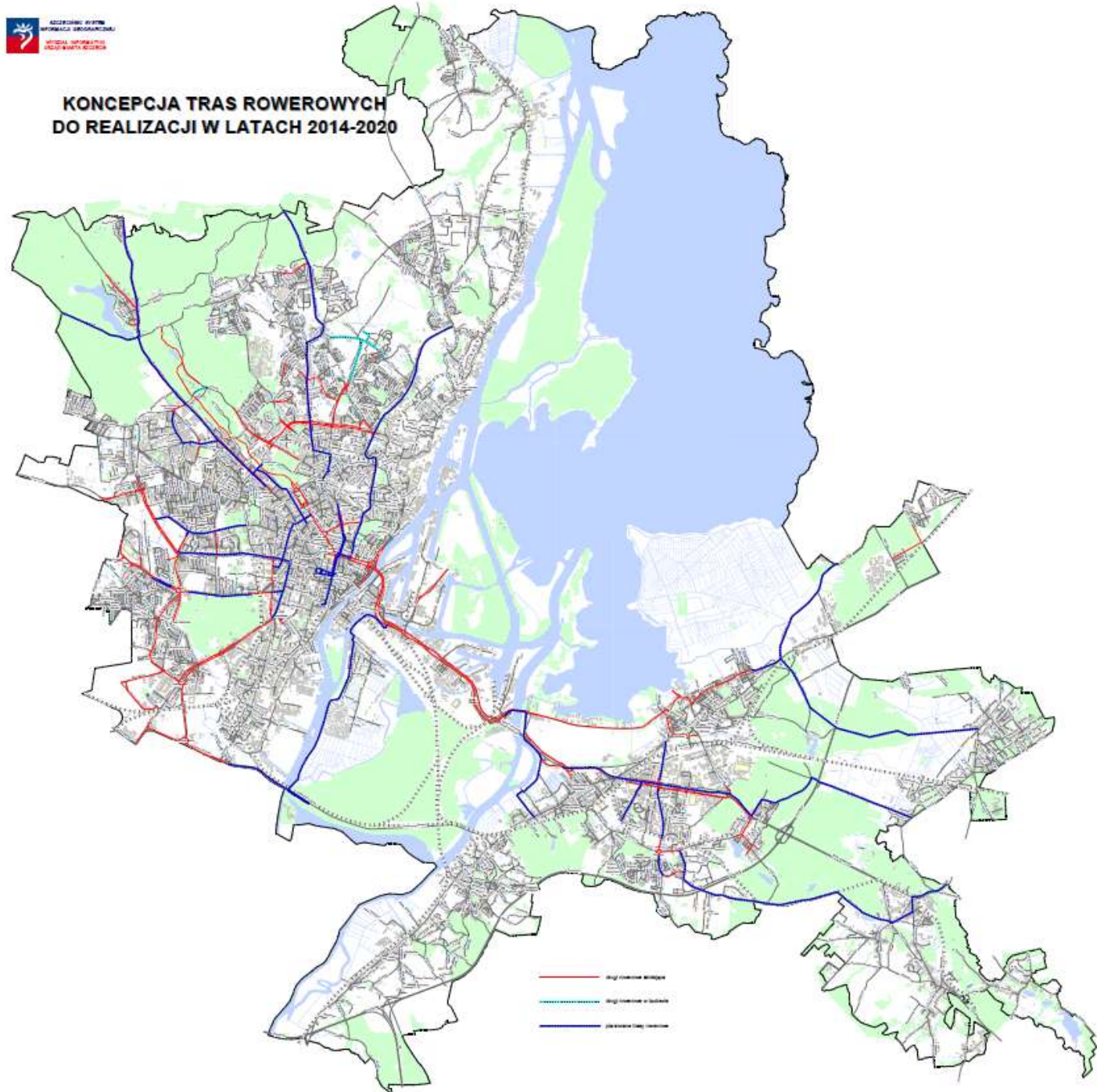
Szczecińska Kolej Metropolitalna – Węzeł komunikacyjny Niebuszewo



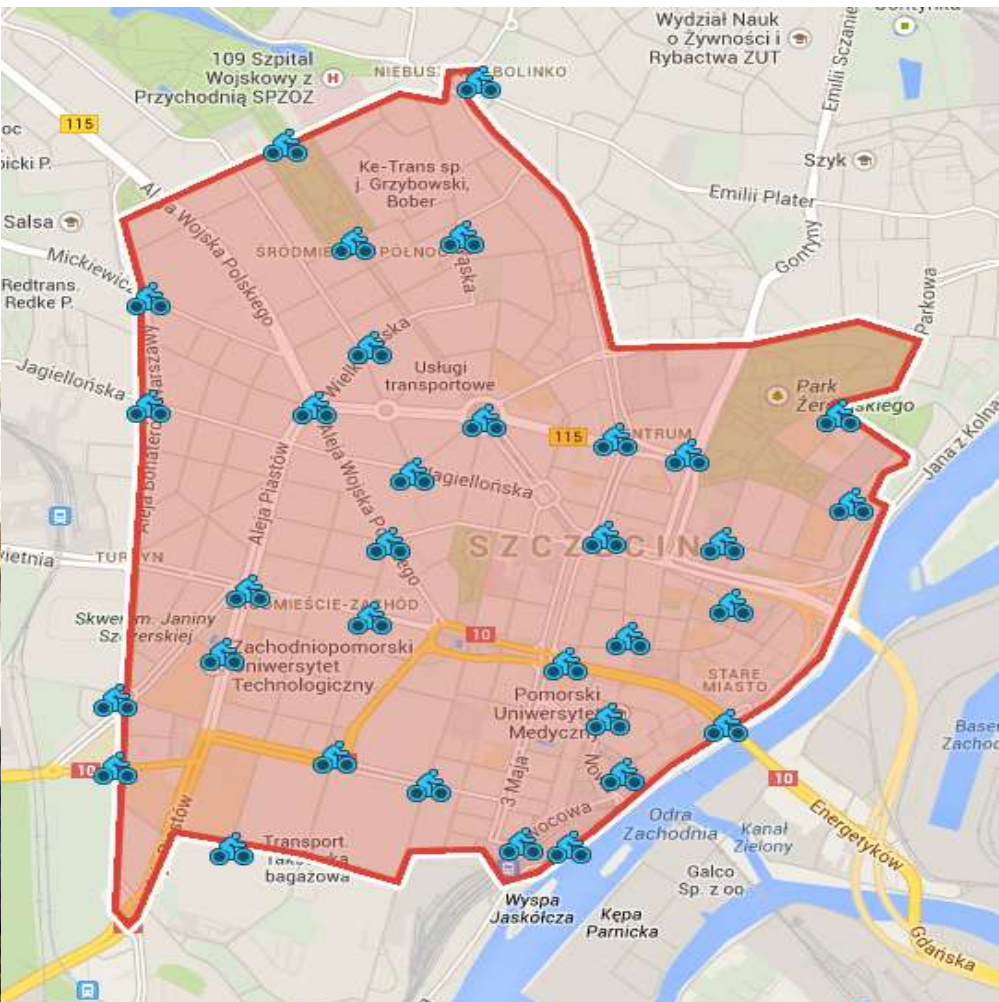
Szczecin 2020 /
OTOCZENIE /
Koncepcja tras
rowerowych



KONCEPCJA TRAS ROWEROWYCH
DO REALIZACJI W LATACH 2014-2020



Szczecin 2020 / OTOCZENIE / Stworzenie Szczecińskiego Roweru Miejskiego - projekt zwyciężył w ramach Szczecińskiego Budżetu Obywatelskiego 2014



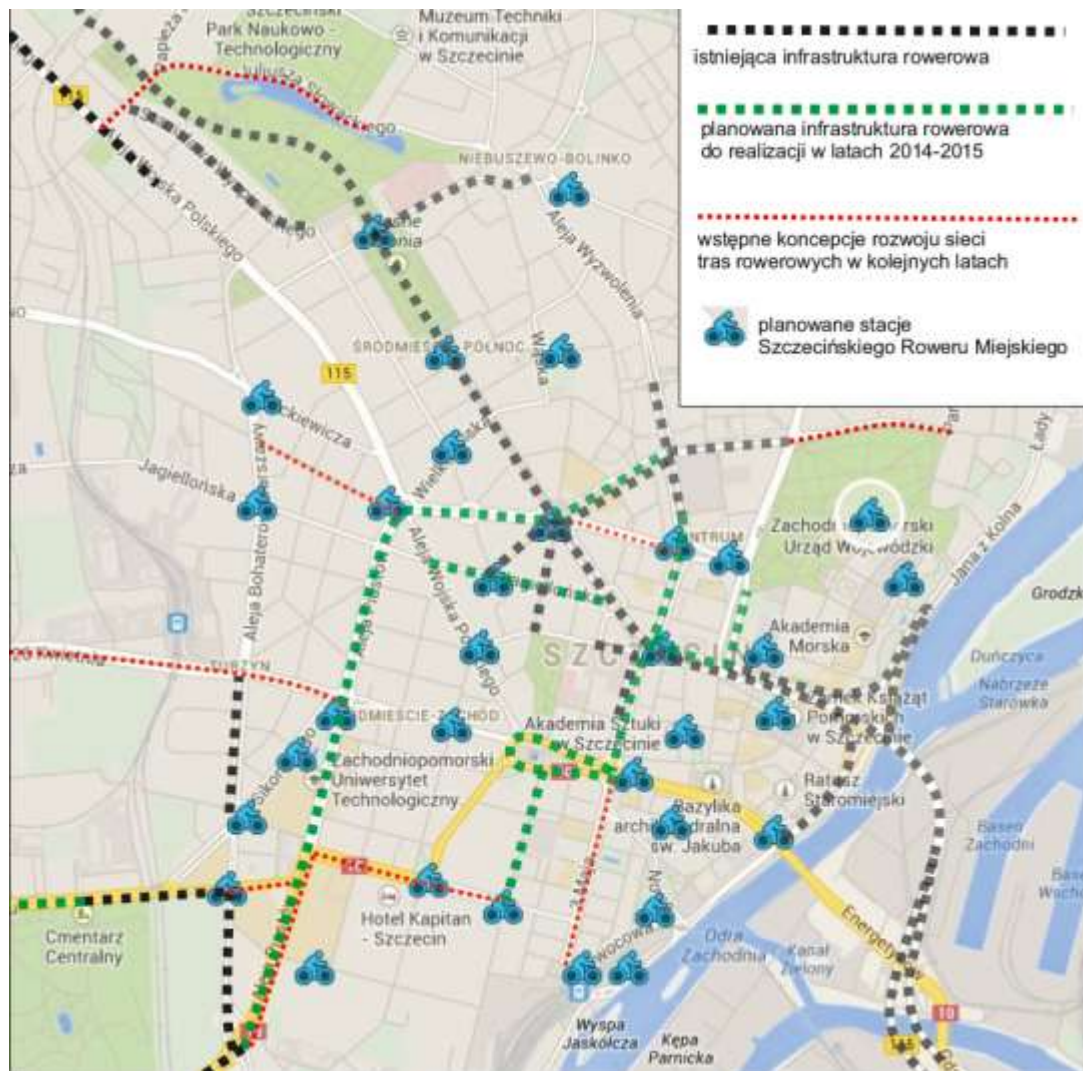
Szczecin 2020 / OTOCZENIE / Budowa spójnego systemu ścieżek rowerowych w Szczecinie

- budowa dróg dla rowerów w ciągu ul. Ku Słońcu
- budowa drogi dla rowerów w ciągu ul. Wyzwolenia
- budowa drogi dla rowerów w ciągu pl. Żołnierza Polskiego i Matejki
- wyznaczenie pasów ruchu dla rowerów w ciągu al. Piastów
- wyznaczenie pasów ruchu dla rowerów w ciągu ul. Rayskiego
- wyznaczenie pasów ruchu dla rowerów w ciągu ul. Piłsudskiego
- poprawa warunków ruchu pieszego i rowerowego przy ul. Jagiellońskiej

Wszystkie te inwestycje łączą się m.in. z uruchomieniem Szczecińskiego Roweru Miejskiego.

Zmiany organizacji ruchu, które mają nastąpić po przebudowie al. Piastów (torowiska) związane są właśnie z tym, by dać mieszkańcom system z możliwie dobrze funkcjonującą infrastrukturą rowerową, która oczywiście w dalszych latach będzie sukcesywnie rozbudowywana.

Inne z inwestycji, przy których pojawi się infrastruktura rowerowa, to m.in. przebudowa pl. Zwycięstwa, Niepodległości. Planowane jest wyznaczenie pasów ruchu dla rowerów wzdłuż kolejnych ulic m.in. Potulicką, czy 3 Maja, w celu skomunikowania Śródmieścia z Dworcem Głównym.



Dzielnica Północ

Inwestycje zrealizowane i planowane



Rady Osiedli

Bukowo

Gołęcino - Goćław

Niebuszewo

Skolwin

Stołczyn

Warszewo

Żelechowa

Bukowo - ul. Górna – ekoport



Golęcino – Gocław - Oświetlenie kościoła przy ul. Strzałowskiej



Warszewo - Szkoła Podstawowa Nr 7



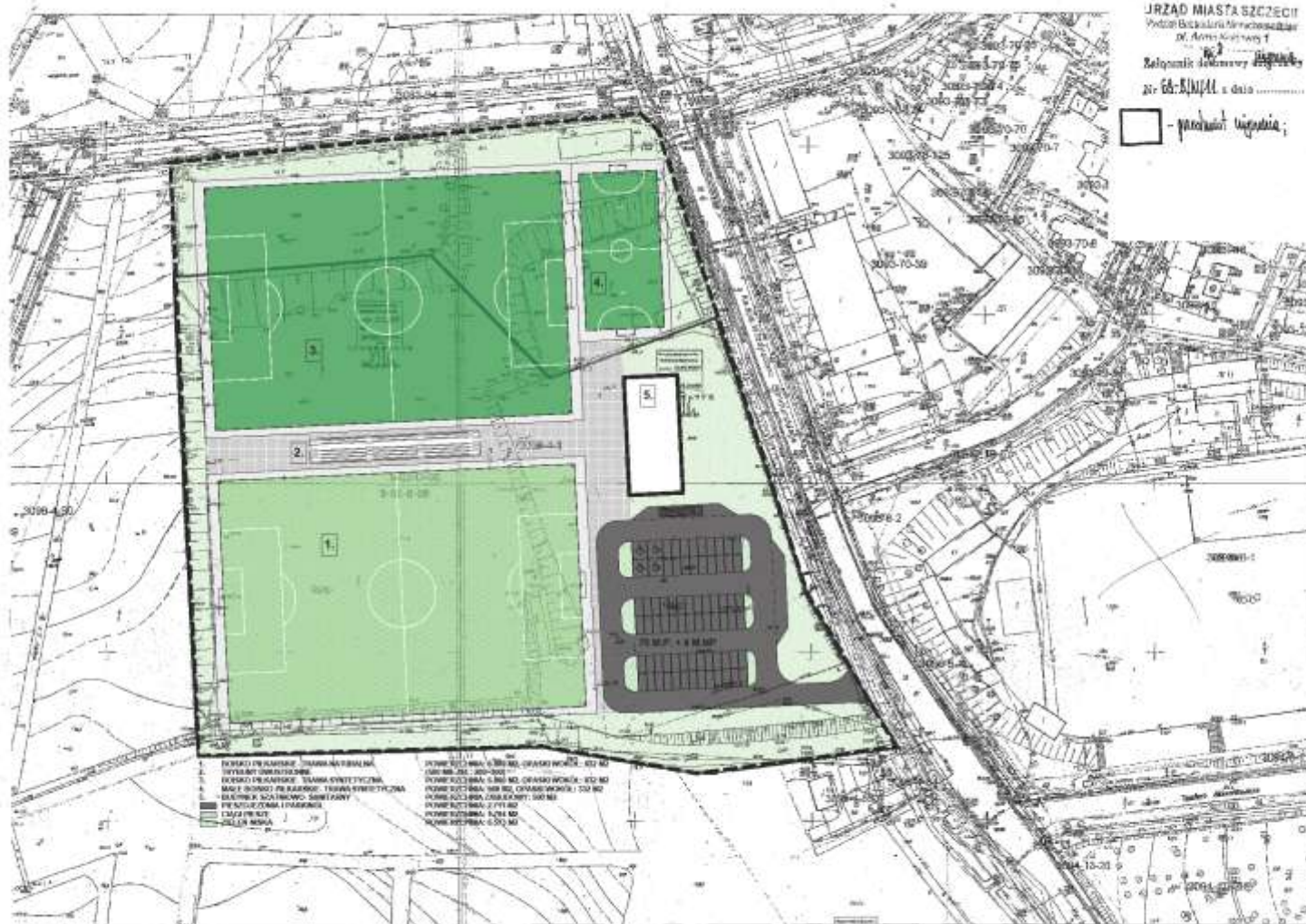
Warszewo - Żłobek „Przy Strumyku” - ul. Brytyjska 19



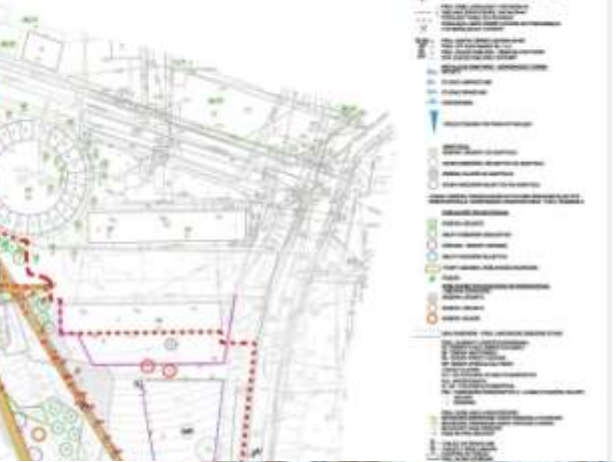
Warszewo – Przedszkole modułowe przy SP Nr 7



Żelechowa - boiska przy ul. Bandurskiego - koncepcja



Inwestycje osiedlowe : rewitalizacja Stawu Brodowskiego



Warszewo - Trasa widokowa „Do Wodozbioru”



Stożczyn - Modernizacja ul. Stożczyńskiej



Bukowo - wyremontowana ul. Szosa Polska nowe wiaty przystankowe



Warszewo - Pętla autobusowa Podbórzeńska (w oddali wejście na trasę widokową – Do Wodozbioru)



Warszewo – przebudowa ul. łącznej



Żelechowa - osiedle STBS - Łączna-Kukułeczki



WIDOK 3 W KIERUNKU PLACU OD ULICY ŁĄCZNEJ



Duże inwestycje planowane do realizacji w latach 2014-2020 – z wniosków Rad Osiedli

Bukowo

Modernizacja ulic i chodników osiedlowych

Dokończenie realizacji ul. Dyngusowej

Gołęcino – Goćław

Modernizacja ulic i chodników osiedlowych

Niebuszewo

Modernizacja ul. Kułakowskiego

Skolwin

Modernizacja ulic i chodników osiedlowych

Remont ZS nr 10 przy ul. Karpackiej 25

Stołczyn

Modernizacja ulic i chodników osiedlowych

Warszewo

Dokończenie ul. Miodowej oraz przebudowa ul. Andersena

Oświetlenie i chodniki w ciągu ul. Rostockiej

Remont ul. Kredowej i Ostoi Zagórskiego

Żelechowa

Rewitalizacja terenu byłego cmentarza przy ul. Ostrowskiej

Modernizacja ulic i chodników osiedlowych

Modernizacja ul. Hożej od ul. Bogumińskiej do ul. Łącznej (Trasy Północnej)

Szczecin 2020 / WSPÓŁDECYDOWANIE

Miasto będzie rozwijało się tylko przy aktywnym udziale **mieszkańców zaangażowanych w jego sprawy.**

Proponuję:

- **Kontynuację Programu Inwestycji Rad Osiedli;**
- Kontynuację **Budżetu Mieszkańców Szczecina;**
- Więcej **konsultacji społecznych;**
- **Program Urząd non stop** – Biuro Obsługi Interesantów będzie czynne do późnego wieczora;
- **Program Alert Miejski - Dbam o Moje Miasto** – zgłaszanie i monitorowanie problemów miasta – system wymiany opinii z mieszkańcami;
- **Centrum Aktywności Mieszkańców** – zgłaszanie i wdrażanie pomysłów mieszkańców.



Dzielnica Północ
Współfinansowanie inwestycji Rad Osiedli
Wykonanie za lata 2012-2013 oraz plan na 2014 r.



Rady Osiedli

Bukowo

Gołęcino - Goćław

Niebuszewo

Skolwin

Stołczyn

Warszewo

Żelechowa

RO Bukowo - Inwestycje realizowane w ramach przyznanych RO - 100 tys. zł

2012	Modernizacja placu zabaw przy ul. Strzelców Podhalańskich	ZUK
2014	Wykonanie projektu brakującego chodnika na ul. Ogrodniczej odcinek od Dywizjonu 303 do ul. Ludgardy (w ramach środków z 2013 r.)	ZDiTM
2014	Budowa ogrodzenia placu zabaw przy ul. Okólnej – w trakcie procedura wyłonienia wykonawcy	ZUK

Inwestycje osiedlowe : Modernizacja placu zabaw przy ul. Strzelców Podhalańskich



Inwestycje osiedlowe

planowane :

- brakujący odcinek chodnika przy ul. Ogrodniczej
- budowa ogrodzenia placu zabaw przy ul. Okólnej



RO Golecino – Goćław - Inwestycje realizowane w ramach przyznanych RO - 100 tys. zł

2012	Instalacja lamp solarnych hybrydowych ul. Koszalińska / ul. Rolna	WGKiOŚ
2013	Utwardzenie ul. Grobla (w sąsiedztwie placu zabaw, z wyłączeniem dojazdu do posesji ul. Grobla 81)	ZDiTM
2014	Wykonanie dokumentacji projektowej na wykonanie „Remontu chodnika i schodów od ul. Zielnej do ul. Koszalińskiej	ZDiTM

Inwestycje osiedlowe :

- instalacja lamp solarnych
hybrydowych ul. Koszalińska / ul. Rolna**
- utwardzona ul. Grobla**



Inwestycje osiedlowe planowane :

**Remontu chodnika i schodów od
ul. Zielnej do ul. Koszalińskiej –
wykonanie dokumentacji
projektowej**



RO Niebuszewo - Inwestycje realizowane w ramach przyznanych RO - 100 tys. zł

2012	Projekt rewaloryzacji Parku Brodowskiego	ZUK
2013	modernizacja skweru przy Przedszkolu Publicznym nr 59 (ul. Ks. Zofii i ul. Jarogniewa)	ZUK
2014	Budowa małej architektury przy skwerze przy ul. Ks. Zofii i ul. Jarogniewa	ZUK

**Inwestycje osiedlowe :
Modernizacja skweru
przy ul. Ks. Zofii i
Jarogniewa**



RO Skolwin - Inwestycje realizowane w ramach przyznanych RO - 100 tys. zł

2012	Uporządkowanie terenu starego placu zabaw w nowe urządzenia zabawowe przy ul. Stołczyńskiej i ul. Ceglówki	ZUK
2012	Zabezpieczenie cieków wodnych niszczących domy i ulice przy ul. Celulozowej, Stołczyńskiej, Inwalidzkiej	ZUK
2013	Wykonanie remontu nawierzchni chodnika ul. Górniczej (odcinek od posesji nr 59 do ul. Artyleryjskiej)	ZDiTM
2014	II etap remontu nawierzchni chodnika ul. Górniczej	ZDiTM

Inwestycje osiedlowe : place zabaw przy ul. Stołczyńska i Cegłówki, modernizacja cieków wodnych przy ul. Celulozowej, Głębokiej i Inwalidzkiej



Inwestycje osiedlowe : remont chodników przy ul. Górniczej



RO Stołczyn - Inwestycje realizowane w ramach przyznanych RO - 100 tys. zł

2012	Uporządkowanie terenu placu zabaw oraz doposażenie placu w nowe urządzenia zabawowe przy ul. Grobla	ZUK
2013	Plac zabaw przy ul. Narciarskiej	ZUK
2013	Dokumentacja projektowa na zadanie „Budowa oświetlenia przy ul. Dąbrówki” (odcinek od ul. Nad Odrą do posesji nr 31)	ZDiTM
2014	Remont i adaptacja nowej siedziby Rady Osiedla Stołczyn	ZBiLK
	Umocnienie skarpy na placu zabaw przy ul. Narciarskiej – zrealizowane	ZUK
	Projekt rozbudowy terenu parkowego przy ul. Nad Odrą 65	ZUK
	Remont urządzeń zabawowych przy ul. Zamkniętej	ZUK

Inwestycje osiedlowe : plac zabaw przy ul. Narciarskiej



**Inwestycje osiedlowe :
plac zabaw i siłownia przy ul.
Grobla**



Inwestycje osiedlowe planowane:

- projekt rozbudowy terenu parkowego przy ul. Nad Odrą 65
- remont urządzeń zabawowych na placu zabaw przy ul. Zamkniętej



RO Warszawa - Inwestycje realizowane w ramach przyznanych RO - 100 tys. zł

2012	Modernizacja Sali gimnastycznej - Szczecińska 12	ZBiLK
2012	Remont i modernizacja placu zabaw przy ul. Szczecińskiej	ZUK
2013	Modernizacja placu zabaw przy ul. Złotowskiej	ZUK
2013	Modernizacja placu zabaw przy ul. Słonecznej	ZUK
2014	Zagospodarowanie Parku Lipy Remont boiska sportowego Rostocka-Szczecińska	ZUK

Inwestycje osiedlowe : plac zabaw i modernizacja sali gimnastycznej przy ul. Szczecińskiej



Inwestycje osiedlowe:

- modernizacja placu zabaw przy ul. Złotowskiej
- zagospodarowanie terenu przy ul. Słonecznej



Inwestycje osiedlowe planowane : remont boiska sportowego przy ul Rostockiej / Szczecińskiej



RO Żelechowa - Inwestycje realizowane w ramach przyznanych RO - 100 tys. zł

2012	Budowa placu zabaw na terenie Parku Brodowskiego	ZUK
2013	Uporządkowanie i modernizacja placu zabaw przy ul. Grzywińskiej 25	ZUK
2014	Zagospodarowanie terenu przy ul. Żelazna-Wendeńska-Hoża – w trakcie wykonania projekt Zagospodarowanie terenu przy Parku Brodowskim jako miejsce uczczenia pamięci zmarłych – w trakcie wykonania projekt	ZUK

Inwestycje osiedlowe : plac zabaw w Parku Brodowskim



Inwestycje osiedlowe planowane : zagospodarowanie terenu przy Parku Brodowskim jako miejsce uczczenia zmarłych



Szczecin 2020 / WSPÓŁDECYDOWANIE

Kontynuacja Programu Inwestycji Rad Osiedli;

Proponuję zwiększenie środków z budżetu Miasta na prowadzony od kilku lat Program „Współfinansowanie inwestycji rad osiedli” z obecnych 100 tys. zł na radę osiedla do :

- w 2015 r. do kwoty 150 tys. zł (w tym rezygnujemy z Konkursów dla RO i przenosimy kwotę 1,3 mln zł do podziału dla wszystkich RO)
- w latach następnych zwiększamy corocznie środki na „Współfinansowanie inwestycji rad osiedli” o kwotę 10 tys. zł tak aby w 2020 roku osiągnąć docelowo poziom 200 tys. zł na radę osiedla.

Ponadto w ramach WGKIOŚ powstanie Zespół ds. współpracy z Radami Osiedli , który kompleksowo będzie:

- pilotował przygotowanie, przebieg i realizację inwestycji osiedlowych;
- gromadził i przetwarzał zgłaszane przez Rady Osiedli potrzeby inwestycyjne ,
- interweniował w sprawach zgłaszanych przez Rady Osiedla a dotyczące już wykonanych inwestycji.

Szczecin 2020 / WSPÓŁDECYDOWANIE/

Szczeciński Budżet Obywatelski na 2015 rok

Do dyspozycji mieszkańców jest w sumie 5 milionów złotych, 1 milion na projekty o charakterze ogólnomiejskim i po 1 milionie złotych na każdą dzielnicę (tj. Dzielnicą Północ, Dzielnicą Prawobrzeże, Dzielnicą Śródmieście, Dzielnicą Zachód).

Do **30 czerwca** każdy może zgłosić projekt zadania, które uważa za celowe do zrealizowania w naszym mieście za pomocą Formularza Zgłoszeniowego. Zgłaszane projekty mogą obejmować tylko zadania inwestycyjne i nie mogą być one jednostkowo droższe niż 1 mln złotych. Każdy projekt musi być zgodny z zadaniami i kompetencjami Miasta.

Formularze zgłoszeniowe dostępne są na stronie internetowej i w Biuletynie Informacji Publicznej Urzędu Miasta Szczecin: www.konsultuj.szczecin.pl oraz bip.um.szczecin.pl/konsultacje, w Biurze Obsługi Interesantów, filii UM przy ul. Rydla oraz w siedzibach Rad Osiedli (szczegółowe informacje o Radach Osiedli w Szczecinie na stronie: www.osiedla.szczecin.pl).

Dziękuję za uwagę

**Piotr Krzystek
Prezydent Miasta Szczecin**

Proszę o zgłaszanie opinii do Programu na adres:
2020@um.szczecin.pl

Informacje o Programie znajdą Państwo na stronie:
www.konsultuj.szczecin.pl